

Nombre del Producto: Anticuerpo policlonal de conejo Six3/6**Nº de Catálogo: APRab17924**

Solo para uso en investigación.

Resumen

Descripción	Anticuerpo policlonal de conejo
Huésped	Conejo
Aplicación	WB,IHC,ELISA
Reactividad	Humano, Ratón, Rata
Conjugación	No conjugado
Modificación	Sin modificar
Isotipo	IgG
Clonalidad	Policlonal
Formato	Líquido
Concentración	1 mg/ml
Almacenamiento	Hacer alícuotas y almacenar a -20°C (válido por 12 meses). Evitar ciclos de congelación/descongelación.
Envío	Bolsas de hielo
Tampon	Líquido en PBS que contiene 50% de glicerol, 0,5% de proteína protectora y 0,02% de conservante de nuevo tipo N.
Purificación	Purificación por afinidad

Aplicación

Relación de Dilución	WB 1:500-1:2000,IHC 1:50-1:300,ELISA 1:2000-1:20000
Peso Molecular	28kDa

Información del Antígeno

Nombre del Gen	SIX6
Nombres Alternativos	SIX6; OPTX2; SIX9; Homeobox protein SIX6; Homeodomain protein OPTX2; Optic homeobox 2; Sine oculis homeobox homolog 6
ID del Gen	4990.0
ID SwissProt	O95475
Inmunógeno	El antisuero se produjo contra el péptido sintetizado derivado del SIX6 humano. Rango de AA: 121-170

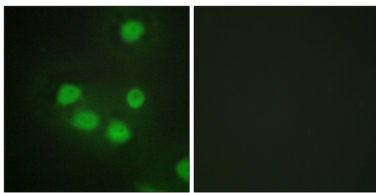
Antecedentes

La proteína codificada por este gen es una proteína homeobox similar al producto del gen "sine oculis" de Drosophila. Este gen se encuentra en un grupo de genes relacionados en el cromosoma 14 y se cree que participa en el desarrollo ocular. Los defectos en este gen son la causa de la microftalmia aislada con cataratas tipo 2 (MCOPCT2). [Proporcionado por RefSeq, julio de 2008], enfermedad: Los defectos en SIX6 son la causa de la microftalmia aislada con cataratas tipo 2 (MCOPCT2) [MIM:212550]. La microftalmia es un trastorno clínicamente heterogéneo de la formación ocular, que varía desde el tamaño pequeño de un solo ojo hasta la ausencia total de tejido ocular bilateral. También pueden presentarse anomalías oculares como opacidades de la córnea y el cristalino, cicatrices en la retina y la coroides, cataratas y otras anomalías similares. Función: Puede estar involucrado en el desarrollo ocular. Similitud: Pertenece a la familia de homeoboxes SIX/Sine oculis. Similitud: Contiene un dominio de unión al ADN de homeobox. Especificidad tisular: Se expresa en la retina en desarrollo y adulta. También se expresa en las regiones hipotalámica e hipofisaria.

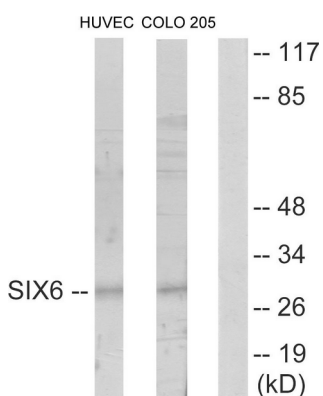
Área de Investigación

-

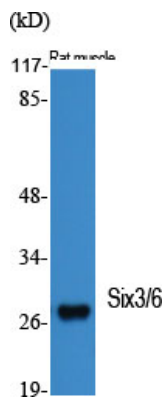
Datos de Imagen



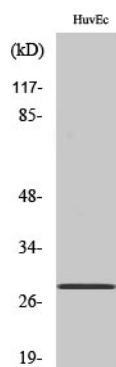
Análisis de inmunofluorescencia de células HepG2 con el anticuerpo SIX6. La imagen de la derecha muestra el péptido sintetizado.



Análisis de inmunotransferencia de lisados de células HUVEC y COLO205, utilizando el anticuerpo SIX6. El carril derecho está bloqueado con el péptido sintetizado.



Análisis Western Blot de varias células utilizando el anticuerpo policlonal Six3/6.



Análisis Western Blot de células COLO205 usando el anticuerpo policlonal Six3/6.