

Nombre del Producto: Anticuerpo policlonal de conejo Sin3B**Nº de Catálogo: APRab17904**

Solo para uso en investigación.

Resumen

Descripción	Anticuerpo policlonal de conejo
Huésped	Conejo
Aplicación	WB,IHC,ELISA
Reactividad	Humano, Rata, Ratón
Conjugación	No conjugado
Modificación	Sin modificar
Isotipo	IgG
Clonalidad	Policlonal
Formato	Líquido
Concentración	1 mg/ml
Almacenamiento	Hacer alícuotas y almacenar a -20°C (válido por 12 meses). Evitar ciclos de congelación/descongelación.
Envío	Bolsas de hielo
Tampon	Líquido en PBS que contiene 50% de glicerol, 0,5% de proteína protectora y 0,02% de conservante de nuevo tipo N.
Purificación	Purificación por afinidad

Aplicación

Relación de Dilución	WB 1:500-1:2000,IHC 1:50-1:300,ELISA 1:2000-1:20000
Peso Molecular	130kDa

Información del Antígeno

Nombre del Gen	SIN3B
Nombres Alternativos	SIN3B; KIAA0700; Paired amphipathic helix protein Sin3b; Histone deacetylase complex subunit Sin3b; Transcriptional corepressor Sin3b
ID del Gen	23309.0
ID SwissProt	O75182
Inmunógeno	El antisuero se produjo contra el péptido sintetizado derivado del SIN3B humano. Rango de AA: 221-270.

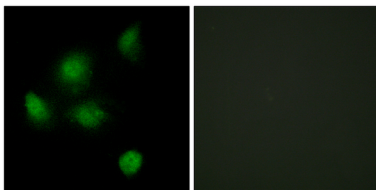
Antecedentes

Función: Actúa como represor transcripcional. Interactúa con MXI1 para reprimir los genes que responden a MYC y antagonizar sus actividades oncogénicas. Interactúa con los heterodímeros MAD-MAX uniéndose a MAD. El heterodímero reprime la transcripción uniendo SIN3B al ADN. También forma un complejo con FOXK1 que reprime la transcripción. **Similitud:** Contiene 3 repeticiones PAH (hélices anfipáticas pareadas). **Subunidad:** Interactúa con FOXK1/MNF, MXI, MAD, NCOR1 y SAP30. La interacción con SDS3 potencia la interacción con HDAC1 para formar un complejo. Interactúa con MAD3, MAD4, MAEL, REST y SETDB1 (por similitud). Interactúa con HCFC1. **Función:** Actúa como represor transcripcional. Interactúa con MXI1 para reprimir los genes que responden a MYC y antagonizar sus actividades oncogénicas. Interactúa con los heterodímeros MAD-MAX uniéndose a MAD. El heterodímero reprime la transcripción mediante la unión de SIN3B al ADN. También forma un complejo con FOXK1, que reprime la transcripción. **Similitud:** Contiene 3 repeticiones PAH (hélices anfipáticas pareadas). **Subunidad:** Interactúa con FOXK1/MNF, MXI, MAD, NCOR1 y SAP30. La interacción con SDS3 potencia la interacción con HDAC1 para formar un complejo. Interactúa con MAD3, MAD4, MAEL, REST y SETDB1 (por similitud). Interactúa con HCFC1.

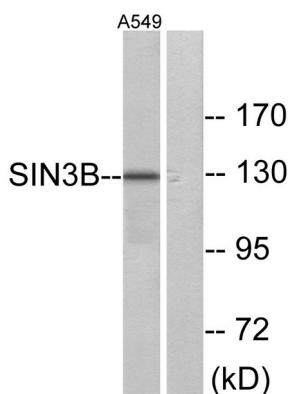
Área de Investigación

Otros factores; Epigenética y señalización nuclear; Transcripción; Cofactores; Cáncer; Metabolismo del cáncer; Vía de señalización metabólica; Metabolismo de lípidos y lipoproteínas; Metabolismo; Vías y procesos; Vías de señalización metabólica; Metabolismo de lípidos y lipoproteínas; Metabolismo lipídico; Cofactores, Vitaminas/minerales; Tipos de enfermedad; Cáncer

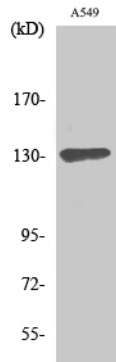
Datos de Imagen



Análisis de inmunofluorescencia de células HeLa con el anticuerpo SIN3B. La imagen de la derecha muestra el péptido sintetizado.



Análisis de inmunotransferencia de lisados de células A549 con el anticuerpo SIN3B. El carril derecho está bloqueado con el péptido sintetizado.



Análisis Western Blot de varias células utilizando el anticuerpo policlonal Sin3B