

Nombre del Producto: Anticuerpo policlonal de conejo SIK1**Nº de Catálogo: APRab17898**

Solo para uso en investigación.

Resumen

Descripción	Anticuerpo policlonal de conejo
Huésped	Conejo
Aplicación	WB,IHC
Reactividad	Humano, Rata
Conjugación	No conjugado
Modificación	Sin modificar
Isotipo	IgG
Clonalidad	Policlonal
Formato	Líquido
Concentración	1 mg/ml
Almacenamiento	Hacer alícuotas y almacenar a -20°C (válido por 12 meses). Evitar ciclos de congelación/descongelación.
Envío	Bolsas de hielo
Tampon	Líquido en PBS que contiene 50% de glicerol, 0,5% de proteína protectora y 0,02% de conservante de nuevo tipo N.
Purificación	Purificación por afinidad

Aplicación

Relación de Dilución	WB 1:500-1:2000,IHC 1:50-1:300
Peso Molecular	85kDa

Información del Antígeno

Nombre del Gen	SIK1 SIK1; SIK; SNF1LK; Serine/threonine-protein kinase SIK1; Salt-inducible kinase 1; SIK-1;
Nombres Alternativos	Serine/threonine-protein kinase SNF1-like kinase 1; Serine/threonine-protein kinase SNF1LK
ID del Gen	150094.0
ID SwissProt	P57059
Inmunógeno	El antisuero se elaboró contra un péptido sintetizado derivado de la SIK humana. Rango de AA: 148-197.

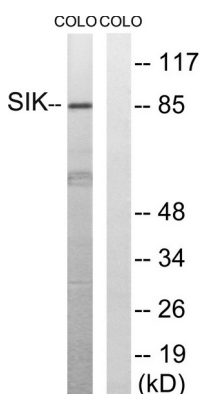
Antecedentes

Actividad catalítica: $ATP + \text{una proteína} = ADP + \text{una fosfoproteína}$. Cofactor: Magnesio. Regulación enzimática: Activada por fosforilación en Thr-182 por STK11 en complejo con la pseudoquinasa alfa del adaptador relacionado con STE20 (STRAD alfa) y CAB39. Función: Papel transitorio durante las primeras etapas de la diferenciación celular miocárdica y/o la formación de la cámara primitiva, y también puede ser importante para las primeras etapas del crecimiento y/o diferenciación del músculo esquelético. Posible papel en la regulación del ciclo celular G2/M. Inhibe la actividad de CREB fosforilando y reprimiendo los coactivadores específicos de CREB, CRT1-3. PTM: Se fosforila tras daño del ADN, probablemente por ATM o ATR. Similitud: Pertenece a la superfamilia de las proteína quinasas. Familia de las proteína quinasas CAMK Ser/Thr. Subfamilia AMPK. Similitud: Contiene un dominio de proteína quinasa. Similitud: Contiene un dominio UBA. Ubicación subcelular: Se transloca al citoplasma tras la fosforilación, donde se une a YWHAZ. Subunidad: Se une a YWHAZ y es activada por esta al fosforilarse en Thr-182. Actividad catalítica: $ATP + \text{una proteína} = ADP + \text{una fosfoproteína}$. Cofactor: Magnesio. Regulación enzimática: Se activa mediante fosforilación en Thr-182 por STK11 en complejo con la pseudoquinasa del adaptador alfa relacionado con STE20 (STRAD alfa) y CAB39. Función: Desempeña un papel transitorio durante las primeras etapas de la diferenciación celular miocárdica o la formación de la cámara primitiva, y también puede ser importante para las primeras etapas del crecimiento o la diferenciación del músculo esquelético. Posible papel en la regulación del ciclo celular G2/M. Inhibe la actividad de CREB mediante la fosforilación y represión de los coactivadores específicos de CREB, CRT1-3. PTM: Se fosforila tras daño del ADN, probablemente por ATM o ATR. Similitud: Pertenece a la superfamilia de las proteínas quinasas. Familia de las proteínas quinasas CAMK Ser/Thr. Subfamilia AMPK. Similitud: Contiene un dominio de proteína quinasa. Similitud: Contiene un dominio UBA. Ubicación subcelular: Se transloca al citoplasma tras la fosforilación, donde se une a YWHAZ. Subunidad: Se une a YWHAZ y es activada por esta al fosforilarse en Thr-182.

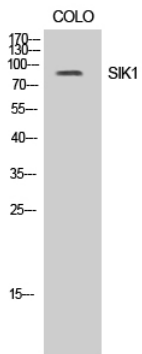
Área de Investigación

Biología celular; Ciclo celular; Quinasas/Fosfatasas; Transducción de señales; Fosforilación de proteínas; Quinasas Ser/Thr; Otras quinasas; Epigenética y señalización nuclear; Enzimas modificadoras de la cromatina; Acetilación; HDAC; Clase II/Clase Hda1; Cardiovascular; Corazón; Cardiogénesis; Precursores de cardiomiocitos; Regeneración miocárdica

Datos de Imagen



Análisis de inmunotransferencia de lisados de células COLO205, tratadas con PMA 125 ng/ml durante 30 minutos, utilizando el anticuerpo SIK. El carril derecho está bloqueado con el péptido sintetizado.



Análisis Western Blot de células COLO utilizando el anticuerpo policlonal SIK1