

Nombre del Producto: Anticuerpo policlonal de conejo Siglec-5/14**Nº de Catálogo: APRab17897**

Solo para uso en investigación.

Resumen

Descripción	Anticuerpo policlonal de conejo
Huésped	Conejo
Aplicación	WB,IHC,ICC/IF,ELISA
Reactividad	Humano, Rata, Ratón
Conjugación	No conjugado
Modificación	Sin modificar
Isotipo	IgG
Clonalidad	Policlonal
Formato	Líquido
Concentración	1 mg/ml
Almacenamiento	Hacer alícuotas y almacenar a -20°C (válido por 12 meses). Evitar ciclos de congelación/descongelación.
Envío	Bolsas de hielo
Tampon	Líquido en PBS que contiene 50% de glicerol, 0,5% de proteína protectora y 0,02% de conservante de nuevo tipo N.
Purificación	Purificación por afinidad

Aplicación

Relación de Dilución	WB 1:500-1:2000,IHC 1:100-1:300,ICC/IF 1:50-1:200,ELISA 1:10000-1:20000
Peso Molecular	60kDa

Información del Antígeno

Nombre del Gen	SIGLEC5/SIGLEC14
Nombres Alternativos	SIGLEC5; CD33L2; OBBP2; Sialic acid-binding Ig-like lectin 5; Siglec-5; CD33 antigen-like 2; Obesity-binding protein 2; OB-BP2; OB-binding protein 2; CD170; SIGLEC14; Sialic acid-binding Ig-like lectin 14; Siglec-14
ID del Gen	8778.0
ID SwissProt	O15389
Inmunógeno	Péptido sintetizado derivado de la lectina 5 similar a Ig que se une al ácido siálico/lectina 14 similar a Ig que se une al ácido siálico en el rango de AA: 91-140

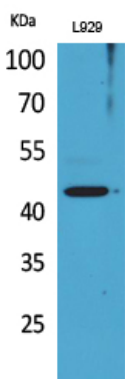
Antecedentes

Este gen codifica un miembro de la familia de lectinas similares a inmunoglobulinas que se unen al ácido siálico (Siglec). Estas lectinas de superficie celular se caracterizan por motivos estructurales en los dominios similares a inmunoglobulinas (Ig) y sitios de reconocimiento de ácido siálico en el primer dominio del conjunto Ig V. La proteína codificada pertenece al subconjunto de Siglecs relacionado con CD33 e inhibe la activación de varios tipos celulares, incluyendo monocitos, macrófagos y neutrófilos. La unión del estreptococo del grupo B (GBS) a la proteína codificada desempeña un papel en la evasión inmunitaria del GBS. [proporcionado por RefSeq, feb. de 2012], dominio: Contiene una copia de un motivo citoplasmático conocido como motivo inhibitorio basado en tirosina del inmunorreceptor (ITIM). Este motivo participa en la modulación de las respuestas celulares. El motivo ITIM fosforilado puede unirse al dominio SH2 de varias fosfatasas que contienen SH2. Función: Posible molécula de adhesión que media la unión celular dependiente del ácido siálico. Se une por igual al ácido siálico con enlaces alfa-2,3 y alfa-2,6. El sitio de reconocimiento del ácido siálico puede verse enmascarado por interacciones cis con ácidos siálicos en la misma superficie celular. Información en línea: Siglec-5. Similitud: Pertenece a la superfamilia de las inmunoglobulinas. Familia SIGLEC (lectinas similares a Ig que se unen al ácido siálico). Similitud: Contiene un dominio tipo V similar a Ig (similar a inmunoglobulina). Similitud: Contiene dos dominios tipo C2 similares a Ig (similares a inmunoglobulina). Especificidad tisular: Expresado por células de linaje monocítico/mieloide. Se encuentra en concentraciones altas en leucocitos de sangre periférica, bazo y médula ósea, y en concentraciones más bajas en ganglios linfáticos, pulmones, apéndice, placenta, páncreas y timo. Se expresa en monocitos y neutrófilos, pero está ausente en líneas celulares leucémicas que representan las primeras etapas de la diferenciación mielomonocítica.

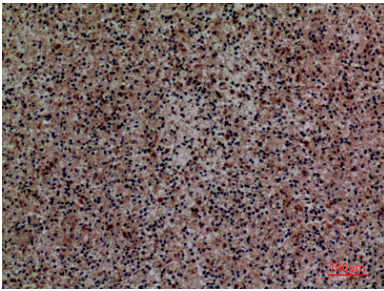
Área de Investigación

-

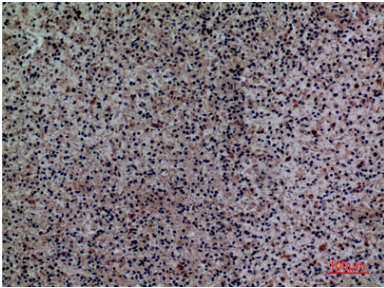
Datos de Imagen



Análisis de Western blot de células L929 con el anticuerpo policlonal Siglec-5/14. El anticuerpo se diluyó a 1:1000. El anticuerpo secundario se diluyó a 1:20000.



Análisis inmunohistoquímico de bazo humano incluido en parafina, el anticuerpo se diluyó a 1:100



Análisis inmunohistoquímico de bazo humano incluido en parafina, el anticuerpo se diluyó a 1:100