

**Nombre del Producto: Anticuerpo policlonal de conejo SHIP-2****Nº de Catálogo: APRab17865**

Solo para uso en investigación.

**Resumen**

<b>Descripción</b>	Anticuerpo policlonal de conejo
<b>Huésped</b>	Conejo
<b>Aplicación</b>	WB,IHC,ICC/IF,ELISA
<b>Reactividad</b>	Humano, Ratón, Rata
<b>Conjugación</b>	No conjugado
<b>Modificación</b>	Sin modificar
<b>Isotipo</b>	IgG
<b>Clonalidad</b>	Policlonal
<b>Formato</b>	Líquido
<b>Concentración</b>	1 mg/ml
<b>Almacenamiento</b>	Hacer alícuotas y almacenar a -20°C (válido por 12 meses). Evitar ciclos de congelación/descongelación.
<b>Envío</b>	Bolsas de hielo
<b>Tampon</b>	Líquido en PBS que contiene 50% de glicerol, 0,5% de proteína protectora y 0,02% de conservante de nuevo tipo N.
<b>Purificación</b>	Purificación por afinidad

**Aplicación**

<b>Relación de Dilución</b>	WB 1:500-1:2000,IHC 1:100-1:300,ICC/IF 1:50-1:200,ELISA 1:10000-1:20000
<b>Peso Molecular</b>	130kDa

**Información del Antígeno**

<b>Nombre del Gen</b>	INPPL1
<b>Nombres Alternativos</b>	INPPL1; SHIP2; Phosphatidylinositol 3,4,5-trisphosphate 5-phosphatase 2; Inositol polyphosphate phosphatase-like protein 1; INPPL-1; Protein 51C; SH2 domain-containing inositol 5'-phosphatase 2; SH2 domain-containing inositol phosphatase 2; SHIP-2
<b>ID del Gen</b>	3636.0
<b>ID SwissProt</b>	O15357
<b>Inmunógeno</b>	El antisuero se elaboró contra el péptido sintetizado derivado de la región interna del

INPPL1 humano. Rango de AA: 351-400.

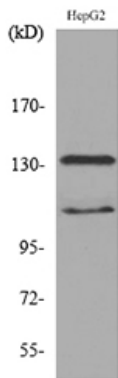
## Antecedentes

La proteína codificada por este gen es una 5'-inositol fosfatasa que contiene SH2 y que participa en la regulación de la función de la insulina. Esta proteína también participa en la regulación del recambio del receptor del factor de crecimiento epidérmico y la remodelación de la actina.

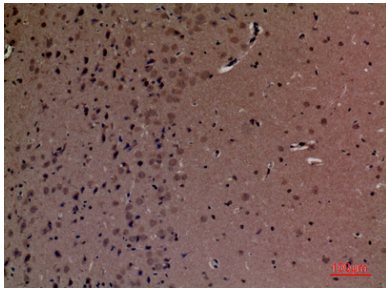
## Área de Investigación

Metabolismo del fosfato de inositol; Sistema de señalización del fosfatidilinositol;

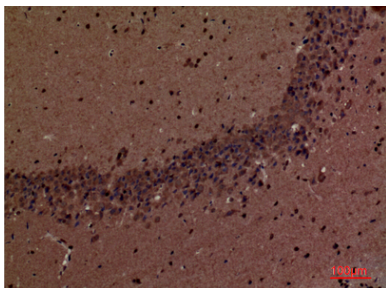
## Datos de Imagen



Análisis de transferencia Western del lisado de células HepG2, utilizando el anticuerpo INPPL1.



Análisis inmunohistoquímico de cerebro de ratón incluido en parafina, el anticuerpo se diluyó a 1:100



Análisis inmunohistoquímico de cerebro de ratón incluido en parafina, el anticuerpo se diluyó a 1:100