

Nombre del Producto: Anticuerpo policlonal de conejo SH3TC1**Nº de Catálogo: APRab17848**

Solo para uso en investigación.

Resumen

Descripción	Anticuerpo policlonal de conejo
Huésped	Conejo
Aplicación	WB,ELISA
Reactividad	Humano, Rata, Ratón
Conjugación	No conjugado
Modificación	Sin modificar
Isotipo	IgG
Clonalidad	Policlonal
Formato	Líquido
Concentración	1 mg/ml
Almacenamiento	Hacer alícuotas y almacenar a -20°C (válido por 12 meses). Evitar ciclos de congelación/descongelación.
Envío	Bolsas de hielo
Tampon	Líquido en PBS que contiene 50% de glicerol, 0,5% de proteína protectora y 0,02% de conservante de nuevo tipo N.
Purificación	Purificación por afinidad

Aplicación

Relación de Dilución	WB 1:500-1:2000,ELISA 1:5000-1:20000
Peso Molecular	150kDa

Información del Antígeno

Nombre del Gen	SH3TC1
Nombres Alternativos	SH3TC1; SH3 domain and tetratricopeptide repeat-containing protein 1
ID del Gen	54436.0
ID SwissProt	Q8TE82
Inmunógeno	El antisuero se elaboró contra el péptido sintetizado derivado del SH3TC1 humano. Rango de AA: 391-440.

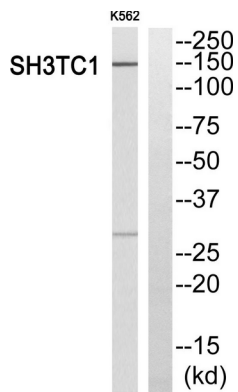
Antecedentes

similitud:Contiene 1 dominio SH3.,similitud:Contiene 9 repeticiones TPR.,similitud:Contiene 1 dominio SH3.,similitud:Contiene 9 repeticiones TPR.

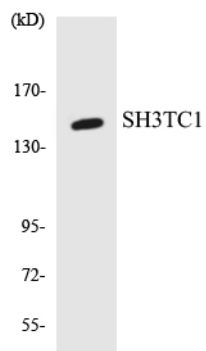
Área de Investigación

-

Datos de Imagen



Análisis Western blot del anticuerpo SH3TC1. El carril derecho está bloqueado por el péptido SH3TC1.



Análisis de transferencia Western de los lisados de células RAW264.7 utilizando el anticuerpo SH3TC1.