

Nombre del Producto: Anticuerpo policlonal de conejo SH3G3**Nº de Catálogo: APRab17842**

Solo para uso en investigación.

Resumen

Descripción	Anticuerpo policlonal de conejo
Huésped	Conejo
Aplicación	WB,ELISA
Reactividad	Humano, Rata, Ratón
Conjugación	No conjugado
Modificación	Sin modificar
Isotipo	IgG
Clonalidad	Policlonal
Formato	Líquido
Concentración	1 mg/ml
Almacenamiento	Hacer alícuotas y almacenar a -20°C (válido por 12 meses). Evitar ciclos de congelación/descongelación.
Envío	Bolsas de hielo
Tampon	Líquido en PBS conteniendo 50% de glicerol, y 0,02% de conservante nuevo tipo N.
Purificación	Purificación por afinidad

Aplicación

Relación de Dilución	WB 1:500-1:2000,ELISA 1:5000-1:20000
Peso Molecular	38kDa

Información del Antígeno

Nombre del Gen	SH3GL3 CNSA3 SH3D2C
Nombres Alternativos	-
ID del Gen	6457.0
ID SwissProt	Q99963
Inmunógeno	Péptido sintetizado derivado de una región parcial de la proteína humana

Antecedentes

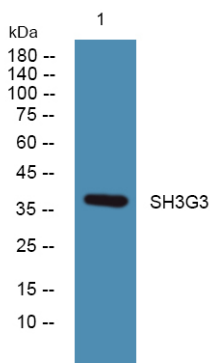
Dominio: Una hélice anfipática N-terminal, el dominio BAR, y una segunda hélice anfipática insertada en la hélice 1 del dominio BAR (dominio N-BAR) inducen la curvatura de la membrana y se unen a las membranas curvadas. Función: Participa en la

endocitosis. Puede reclutar otras proteínas a membranas con alta curvatura. Similitud: Pertenece a la familia de las endofilinas. Similitud: Contiene un dominio BAR. Similitud: Contiene un dominio SH3. Ubicación subcelular: Asociada a los endosomas postsinápticos en las neuronas hipocampales. Asociada a los endosomas presinápticos en las neuronas olfativas. Subunidad: Interactúa con ARC (por similitud). Interactúa con DNM1, SGIP1 y SYNJ1. Interactúa con la proteína huntingtina del exón 1 (HDEX1P), que contiene una repetición de glutamina en el rango patológico, y promueve la formación de agregados insolubles que contienen poliglutamina in vivo. Especificidad tisular: Cerebro y testículos. Dominio: Una hélice anfipática N-terminal, el dominio BAR, y una segunda hélice anfipática insertada en la hélice 1 del dominio BAR (dominio N-BAR) inducen la curvatura de la membrana y se unen a las membranas curvadas. Función: Implicada en la endocitosis. Puede reclutar otras proteínas a membranas con alta curvatura. Similitud: Pertenece a la familia de las endofilinas. Similitud: Contiene un dominio BAR. Similitud: Contiene un dominio SH3. Ubicación subcelular: Asociada con endosomas postsinápticos en neuronas hipocampales. Asociada con endosomas presinápticos en neuronas olfativas. Subunidad: Interactúa con ARC (por similitud). Interactúa con DNM1, SGIP1 y SYNJ1. Interactúa con la proteína del exón 1 de huntingtina (HDEX1P), que contiene una repetición de glutamina en el rango patológico, y promueve la formación de agregados insolubles que contienen poliglutamina in vivo. Especificidad tisular: Cerebro y testículos.

Área de Investigación

Endocitosis;

Datos de Imagen



Análisis de transferencia Western de lisados de células K562, el anticuerpo policlonal de conejo SH3G3 se diluyó a 1:1000, 4° durante la noche.