

**Nombre del Producto: Anticuerpo policlonal de conejo SH3BGR****Nº de Catálogo: APRab17839**

Solo para uso en investigación.

**Resumen**

<b>Descripción</b>	Anticuerpo policlonal de conejo
<b>Huésped</b>	Conejo
<b>Aplicación</b>	WB,IHC
<b>Reactividad</b>	Humano, Ratón, Rata
<b>Conjugación</b>	No conjugado
<b>Modificación</b>	Sin modificar
<b>Isotipo</b>	IgG
<b>Clonalidad</b>	Policlonal
<b>Formato</b>	Líquido
<b>Concentración</b>	1 mg/ml
<b>Almacenamiento</b>	Hacer alícuotas y almacenar a -20°C (válido por 12 meses). Evitar ciclos de congelación/descongelación.
<b>Envío</b>	Bolsas de hielo
<b>Tampon</b>	Líquido en PBS que contiene 50% de glicerol, 0,5% de proteína protectora y 0,02% de conservante de nuevo tipo N.
<b>Purificación</b>	Purificación por afinidad

**Aplicación**

<b>Relación de Dilución</b>	WB 1:500-1:2000,IHC 1:50-1:300
<b>Peso Molecular</b>	26kDa

**Información del Antígeno**

<b>Nombre del Gen</b>	SH3BGR
<b>Nombres Alternativos</b>	SH3BGR; SH3 domain-binding glutamic acid-rich protein; SH3BGR protein; 21-glutamic acid-rich protein; 21-GARP
<b>ID del Gen</b>	6450.0
<b>ID SwissProt</b>	P55822
<b>Inmunógeno</b>	El antisuero se elaboró contra el péptido sintetizado derivado del SH3BGR humano. Rango de AA: 81-130.

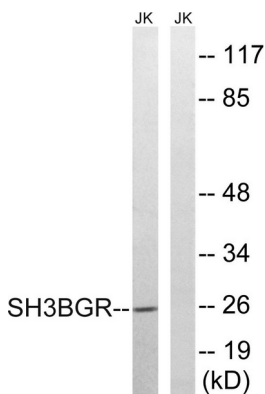
## Antecedentes

Precaución: No está claro si Met-1 o Met-64 es el iniciador. Similitud: Pertenece a la familia SH3BGR. Especificidad tisular: Se expresa en el corazón y el músculo esquelético. Precaución: No está claro si Met-1 o Met-64 es el iniciador. Similitud: Pertenece a la familia SH3BGR. Especificidad tisular: Se expresa en el corazón y el músculo esquelético.

## Área de Investigación

Transducción de señales; Adaptadores; Citoplasmático; Etiquetas y marcadores celulares; Marcadores de tipo celular; Otros tipos de células

## Datos de Imagen



Análisis de inmunotransferencia de lisados de células Jurkat con el anticuerpo SH3BGR. El carril derecho está bloqueado con el péptido sintetizado.