

Nombre del Producto: Anticuerpo policlonal de conejo SH2D5**Nº de Catálogo: APRab17837**

Solo para uso en investigación.

Resumen

Descripción	Anticuerpo policlonal de conejo
Huésped	Conejo
Aplicación	WB,IHC,ELISA
Reactividad	Humano, Ratón, Rata
Conjugación	No conjugado
Modificación	Sin modificar
Isotipo	IgG
Clonalidad	Policlonal
Formato	Líquido
Concentración	1 mg/ml
Almacenamiento	Hacer alícuotas y almacenar a -20°C (válido por 12 meses). Evitar ciclos de congelación/descongelación.
Envío	Bolsas de hielo
Tampon	Líquido en PBS que contiene 50% de glicerol, 0,5% de proteína protectora y 0,02% de conservante de nuevo tipo N.
Purificación	Purificación por afinidad

Aplicación

Relación de Dilución	WB 1:500-1:2000,IHC 1:50-1:300,ELISA 1:2000-1:20000
Peso Molecular	35kDa

Información del Antígeno

Nombre del Gen	SH2D5
Nombres Alternativos	SH2D5; SH2 domain-containing protein 5
ID del Gen	400745.0
ID SwissProt	Q6ZV89
Inmunógeno	El antisuero se elaboró contra el péptido sintetizado derivado del SH2D5 humano. Rango de AA: 281-330.

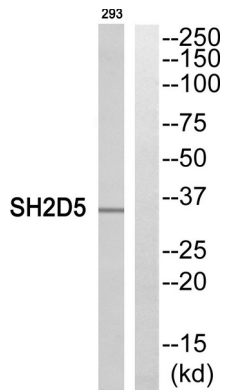
Antecedentes

similitud:Contiene 1 dominio SH2.,similitud:Contiene 1 dominio SH2.,

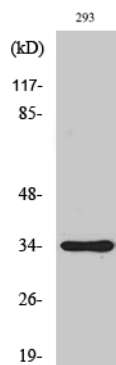
Área de Investigación

-

Datos de Imagen



Análisis Western blot del anticuerpo SH2D5. El carril derecho está bloqueado por el péptido SH2D5.



Análisis Western Blot de varias células utilizando el anticuerpo policlonal SH2D5