

Nombre del Producto: Anticuerpo policlonal de conejo Sgo2**Nº de Catálogo: APRab17828**

Solo para uso en investigación.

Resumen

Descripción	Anticuerpo policlonal de conejo
Huésped	Conejo
Aplicación	IHC, ICC/IF, ELISA
Reactividad	Humano, Rata, Ratón
Conjugación	No conjugado
Modificación	Sin modificar
Isotipo	IgG
Clonalidad	Policlonal
Formato	Líquido
Concentración	1 mg/ml
Almacenamiento	Hacer alícuotas y almacenar a -20°C (válido por 12 meses). Evitar ciclos de congelación/descongelación.
Envío	Bolsas de hielo
Tampon	Líquido en PBS que contiene 50% de glicerol, 0,5% de proteína protectora y 0,02% de conservante de nuevo tipo N.
Purificación	Purificación por afinidad

Aplicación

Relación de Dilución	IHC 1:100-1:300, ICC/IF 1:50-1:200, ELISA 1:5000-1:20000
Peso Molecular	-

Información del Antígeno

Nombre del Gen	SGOL2
Nombres Alternativos	SGOL2; Shugoshin-like 2; Shugoshin-2; Sgo2; Tripin
ID del Gen	151246.0
ID SwissProt	Q562F6
Inmunógeno	El antisuero se elaboró contra el péptido sintetizado derivado del SGOL2 humano. Rango de AA: 681-730.

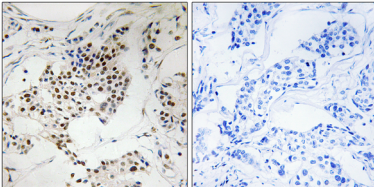
Antecedentes

Función: Durante la meiosis, protege los complejos de cohesión centroméricos hasta la transición metafase II/anafase II, previniendo la liberación prematura de los complejos de cohesión REC8 específicos de la meiosis desde los centrómeros de la anafase I. Por lo tanto, es esencial para una gametogénesis precisa (por similitud). Puede actuar dirigiendo PPP2CA a los centrómeros, lo que conduce a la desfosforilación de la cohesión. **PTM:** Se fosforila tras daño del ADN, probablemente por ATM o ATR. **Precaución con la secuencia:** Secuencia contaminante. **Posible secuencia poli-A.** **Similitud:** Pertenece a la familia shugoshin. **Ubicación subcelular:** En células Hela, se localiza en los centrómeros durante la profase hasta la metafase y desaparece en la anafase. **Subunidad:** Interactúa directamente con PPP2CA. **Función:** Durante la meiosis, protege los complejos de cohesión centroméricos hasta la transición metafase II/anafase II, previniendo la liberación prematura de los complejos de cohesión REC8 específicos de la meiosis desde los centrómeros de la anafase I. Por lo tanto, es esencial para una gametogénesis precisa (por similitud). Puede actuar dirigiendo PPP2CA a los centrómeros, lo que conduce a la desfosforilación de la cohesina. **PTM:** Se fosforila tras daño del ADN, probablemente por ATM o ATR. **Precaución con la secuencia:** Secuencia contaminante. **Posible secuencia poli-A.** **Similitud:** Pertenece a la familia shugoshin. **Ubicación subcelular:** En células Hela, se localiza en los centrómeros durante la profase hasta la metafase y desaparece en la anafase. **Subunidad:** Interactúa directamente con PPP2CA.

Área de Investigación

Epigenética y señalización nuclear; Ciclo celular; Estructura cromosómica; Centrómero; Biología celular; División celular

Datos de Imagen



Análisis inmunohistoquímico de carcinoma de mama humano incluido en parafina, utilizando el anticuerpo SGOL2. La imagen de la derecha está bloqueada con el péptido sintetizado.