

Nombre del Producto: Anticuerpo policlonal de conejo Sg III**Nº de Catálogo: APRab17807**

Solo para uso en investigación.

Resumen

Descripción	Anticuerpo policlonal de conejo
Huésped	Conejo
Aplicación	WB,IHC,ICC/IF,ELISA
Reactividad	Humano, Rata
Conjugación	No conjugado
Modificación	Sin modificar
Isotipo	IgG
Clonalidad	Policlonal
Formato	Líquido
Concentración	1 mg/ml
Almacenamiento	Hacer alícuotas y almacenar a -20°C (válido por 12 meses). Evitar ciclos de congelación/descongelación.
Envío	Bolsas de hielo
Tampon	Líquido en PBS que contiene 50% de glicerol, 0,5% de proteína protectora y 0,02% de conservante de nuevo tipo N.
Purificación	Purificación por afinidad

Aplicación

Relación de Dilución	WB 1:500-1:2000,IHC 1:100-1:300,ICC/IF 1:50-1:200,ELISA 1:10000-1:20000
Peso Molecular	53kDa

Información del Antígeno

Nombre del Gen	SCG3
Nombres Alternativos	SCG3; Secretogranin-3; Secretogranin III; SgIII
ID del Gen	29106.0
ID SwissProt	Q8WXD2
Inmunógeno	El antisuero se produjo contra el péptido sintetizado derivado de la región N-terminal del SCG3 humano. Rango de AA: 21-70.

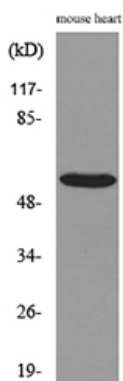
Antecedentes

Secretogranina III (SCG3) Homo sapiens. La proteína codificada por este gen pertenece a la familia cromogranina/secretogranina de proteínas secretoras neuroendocrinas. Las graninas pueden servir como precursoras de péptidos biológicamente activos. Se ha demostrado que algunas graninas funcionan como proteínas auxiliares en la clasificación y el procesamiento proteolítico de prohormonas; sin embargo, se desconoce la función de esta proteína. Se han encontrado dos variantes de transcripción que codifican diferentes isoformas para este gen. [Proporcionado por RefSeq, septiembre de 2009], Ubicación subcelular: Gránulos secretores neuroendocrinos y endocrinos. Especificidad tisular: Se expresa en cerebro, corazón, riñón, hígado y músculo esquelético.

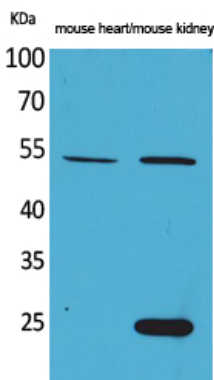
Área de Investigación

Neurociencia; Neurotransmisión; Vesículas secretoras; Graninas; Metabolismo; Tipos de enfermedad; Cáncer; Proceso neurológico

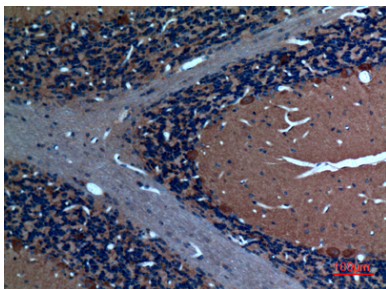
Datos de Imagen



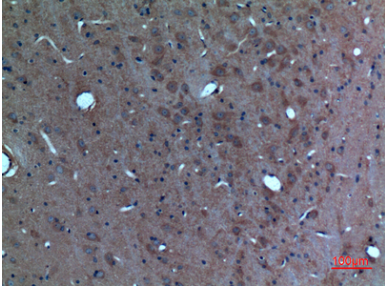
Análisis de transferencia Western del lisado de células cardíacas de ratón, utilizando el anticuerpo SCG3.



Análisis Western Blot de células de corazón y riñón de ratón utilizando el anticuerpo policlonal Sg III. El anticuerpo secundario se diluyó a 1:20000.



Análisis inmunohistoquímico de cerebro de rata incluido en parafina, el anticuerpo se diluyó a 1:100



Análisis inmunohistoquímico de cerebro de rata incluido en parafina, el anticuerpo se diluyó a 1:100