

Nombre del Producto: Anticuerpo policlonal de conejo SFT2D2**Nº de Catálogo: APRab17802**

Solo para uso en investigación.

Resumen

Descripción	Anticuerpo policlonal de conejo
Huésped	Conejo
Aplicación	WB,IHC,ELISA
Reactividad	Humano, Ratón, Rata
Conjugación	No conjugado
Modificación	Sin modificar
Isotipo	IgG
Clonalidad	Policlonal
Formato	Líquido
Concentración	1 mg/ml
Almacenamiento	Hacer alícuotas y almacenar a -20°C (válido por 12 meses). Evitar ciclos de congelación/descongelación.
Envío	Bolsas de hielo
Tampon	Líquido en PBS que contiene 50% de glicerol, 0,5% de proteína protectora y 0,02% de conservante de nuevo tipo N.
Purificación	Purificación por afinidad

Aplicación

Relación de Dilución	WB 1:500-1:2000,IHC 1:50-1:300,ELISA 1:2000-1:20000
Peso Molecular	18kDa

Información del Antígeno

Nombre del Gen	SFT2D2
Nombres Alternativos	SFT2D2; Vesicle transport protein SFT2B; SFT2 domain-containing protein 2
ID del Gen	375035.0
ID SwissProt	O95562
Inmunógeno	El antisuero se produjo contra el péptido sintetizado derivado del SFT2B humano. Rango de AA: 61-110.

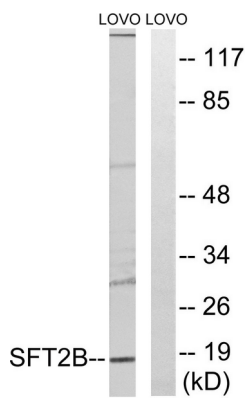
Antecedentes

Función: Puede estar involucrado en la fusión de vesículas de transporte retrógrado derivadas de un compartimento endocítico con el complejo de Golgi. Similitud: Pertenece a la familia SFT2. Función: Puede estar involucrado en la fusión de vesículas de transporte retrógrado derivadas de un compartimento endocítico con el complejo de Golgi. Similitud: Pertenece a la familia SFT2.

Área de Investigación

-

Datos de Imagen



Análisis de inmunotransferencia de lisados de células LOVO con el anticuerpo SFT2B. El carril derecho está bloqueado con el péptido sintetizado.