

**Nombre del Producto: Anticuerpo policlonal de conejo SFRS15****Nº de Catálogo: APRab17799**

Solo para uso en investigación.

**Resumen**

<b>Descripción</b>	Anticuerpo policlonal de conejo
<b>Huésped</b>	Conejo
<b>Aplicación</b>	WB,IHC,ICC/IF,ELISA
<b>Reactividad</b>	Humano, Ratón, Rata
<b>Conjugación</b>	No conjugado
<b>Modificación</b>	Sin modificar
<b>Isotipo</b>	IgG
<b>Clonalidad</b>	Policlonal
<b>Formato</b>	Líquido
<b>Concentración</b>	1 mg/ml
<b>Almacenamiento</b>	Hacer alícuotas y almacenar a -20°C (válido por 12 meses). Evitar ciclos de congelación/descongelación.
<b>Envío</b>	Bolsas de hielo
<b>Tampon</b>	Líquido en PBS que contiene 50% de glicerol, 0,5% de proteína protectora y 0,02% de conservante de nuevo tipo N.
<b>Purificación</b>	Purificación por afinidad

**Aplicación**

<b>Relación de Dilución</b>	WB 1:500-1:2000,IHC 1:100-1:300,ICC/IF 1:50-1:200,ELISA 1:20000-1:40000
<b>Peso Molecular</b>	140kDa

**Información del Antígeno**

<b>Nombre del Gen</b>	SCAF4
<b>Nombres Alternativos</b>	SCAF4; KIAA1172; SFRS15; Splicing factor; arginine/serine-rich 15; CTD-binding SR-like protein RA4; SR-related and CTD-associated factor 4
<b>ID del Gen</b>	57466.0
<b>ID SwissProt</b>	O95104
<b>Inmunógeno</b>	El antisuero se produjo contra el péptido sintetizado derivado del SFRS15 humano. Rango de AA: 601-650.

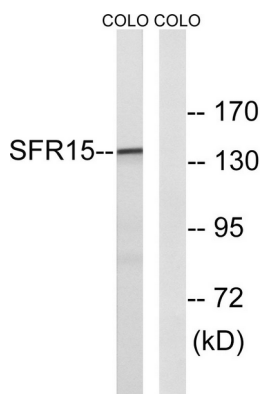
## Antecedentes

Este gen probablemente codifica un miembro de la familia de factores de empalme ricos en arginina/serina. Una proteína similar en la rata parece unirse a la subunidad grande de la ARN polimerasa II y establecer un vínculo entre la transcripción y el empalme del pre-ARNm. Se han descrito variantes de transcripción con empalme alternativo. [Proporcionado por RefSeq, febrero de 2009] Función: Puede actuar para vincular física y funcionalmente la transcripción y el procesamiento del pre-ARNm. Similitud: Pertenece a la familia de factores de empalme SR. Similitud: Contiene un dominio CID. Similitud: Contiene un dominio RRM (motivo de reconocimiento de ARN). Subunidad: Interactúa con el dominio C-terminal repetitivo (CTD) de la ARN polimerasa II.

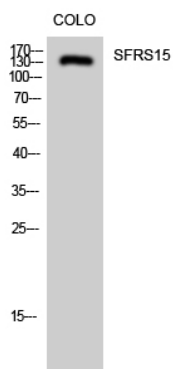
## Área de Investigación

-

## Datos de Imagen



Análisis de inmunotransferencia de lisados de células COLO, utilizando el anticuerpo SFRS15. El carril derecho está bloqueado con el péptido sintetizado.



Análisis Western Blot de células COLO utilizando el anticuerpo policlonal SFRS15 diluido a 1:2000.