

Nombre del Producto: Anticuerpo policlonal de conejo SF3b130**Nº de Catálogo: APRab17786**

Solo para uso en investigación.

Resumen

Descripción	Anticuerpo policlonal de conejo
Huésped	Conejo
Aplicación	WB,IHC,ELISA
Reactividad	Humano, Ratón
Conjugación	No conjugado
Modificación	Sin modificar
Isotipo	IgG
Clonalidad	Policlonal
Formato	Líquido
Concentración	1 mg/ml
Almacenamiento	Hacer alícuotas y almacenar a -20°C (válido por 12 meses). Evitar ciclos de congelación/descongelación.
Envío	Bolsas de hielo
Tampon	Líquido en PBS que contiene 50% de glicerol, 0,5% de proteína protectora y 0,02% de conservante de nuevo tipo N.
Purificación	Purificación por afinidad

Aplicación

Relación de Dilución	WB 1:500-1:2000,IHC 1:50-1:300,ELISA 1:2000-1:20000
Peso Molecular	140kDa

Información del Antígeno

Nombre del Gen	SF3B3
Nombres Alternativos	SF3B3; KIAA0017; SAP130; Splicing factor 3B subunit 3; Pre-mRNA-splicing factor SF3b 130 kDa subunit; SF3b130; STAF130; Spliceosome-associated protein 130; SAP 130
ID del Gen	23450.0
ID SwissProt	Q15393
Inmunógeno	El antisuero se produjo contra el péptido sintetizado derivado del SF3B3 humano. Rango de AA: 231-280.

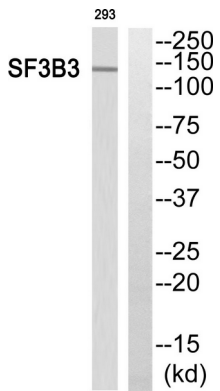
Antecedentes

Este gen codifica la subunidad 3 del complejo proteico del factor de empalme 3b. El factor de empalme 3b, junto con el factor de empalme 3a y una unidad de ARN 12S, forma el complejo de ribonucleoproteínas nucleares pequeñas U2 (U2 snRNP). El complejo factor de empalme 3b/3a se une al pre-ARNm aguas arriba del sitio de ramificación del intrón de forma independiente de la secuencia y puede anclar el U2 snRNP al pre-ARNm. El factor de empalme 3b también es un componente del espliceosoma menor de tipo U12. La subunidad 3 también se ha identificado como un componente del complejo coactivador de la transcripción STAGA (acetilasa SPT3-TAF(II)31-GCN5L)-HAT (acetiltransferasa de histonas) y del complejo TFTC (complejo que contiene TAF(II) libre de proteína de unión a TATA). Estos complejos pueden participar en la modificación de la cromatina, la transcripción, el empalme y la reparación del ADN. [Proporcionado por RefSeq, julio de 2008], función: Subunidad del factor de empalme SF3B necesaria para el ensamblaje del complejo «A», formado por la unión estable de U2 snRNP a la secuencia de punto de ramificación (BPS) en el pre-ARNm. La unión independiente de la secuencia del complejo SF3A/SF3B aguas arriba del sitio de ramificación es esencial, ya que puede anclar U2 snRNP al pre-ARNm. También puede participar en el ensamblaje del complejo «E». Pertenece también al espliceosoma dependiente de U12 menor, que está involucrado en el empalme de una clase rara de intrón nuclear de pre-ARNm. Similitud: Pertenece a la familia RSE1. Subunidad: Identificada en el complejo C del espliceosoma, compuesto al menos por AQR, ASCC3L1, C19orf29, CDC40, CDC5L, CRNKL1, DDX23, DDX41, DDX48, DDX5, DGCR14, DHX35, DHX38, DHX8, EFTUD2, FRG1, GPATC1, HNRPA1, HNRPA2B1, HNRPA3, HNRPC, HNRPF, HNRPH1, HNRPK, HNRPM, HNRPR, HNRPU, KIAA1160, KIAA1604, LSM2, LSM3, MAGOH, MORG1, PABPC1, PLRG1, PNN, PPIE, PPIL1, PPIL3, PPWD1, PRPF19, PRPF4B, PRPF6, PRPF8, RALY, RBM22, RBM8A, RBMX, SART1, SF3A1, SF3A2, SF3A3, SF3B1, SF3B2, SF3B3, SFRS1, SKIV2L2, SNRPA1, SNRPB, SNRPB2, SNRPD1, SNRPD2, SNRPD3, SNRPE, SNRPF, SNRPG, SNW1, SRRM1, SRRM2, SYF2, SYNCRIP, TFIP11, THOC4, U2AF1, WDR57, XAB2 y ZCCHC8. Componente del factor de empalme SF3B que está compuesto por al menos ocho subunidades; SF3B1/SAP155/SF3B155, SF3B2/SAP145/SF3B145, SF3B3/SAP130/SF3B130, SF3B4/SAP49/SF3B49, SF3B14A, PHF5A/SF3B14B, SF3B10 y SF3B125. SF3B se asocia con el factor de empalme SF3A y una unidad de ARN 12S para formar el complejo de ribonucleoproteínas nucleares pequeñas U2 (U2 snRNP). La interacción entre SF3B3 y SF3B1 es más estrecha que la interacción entre SF3B3 y SF3B2. Se asocia con el complejo coactivador de la transcripción STAGA-HAT. Interactúa con SUPT3H.

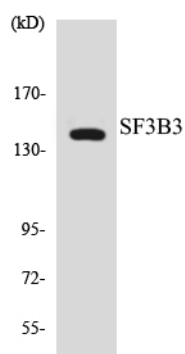
Área de Investigación

Espliceosoma;

Datos de Imagen



Análisis de Western blot del anticuerpo SF3B3. El carril derecho está bloqueado por el péptido SF3B3.



Análisis de transferencia Western de los lisados de células HeLa utilizando el anticuerpo SF3B3.