

**Nombre del Producto: Anticuerpo policlonal de conejo SerpinA6****Nº de Catálogo: APRab17766**

Solo para uso en investigación.

**Resumen**

<b>Descripción</b>	Anticuerpo policlonal de conejo
<b>Huésped</b>	Conejo
<b>Aplicación</b>	IHC, ICC/IF, ELISA
<b>Reactividad</b>	Humano, Rata, Ratón
<b>Conjugación</b>	No conjugado
<b>Modificación</b>	Sin modificar
<b>Isotipo</b>	IgG
<b>Clonalidad</b>	Policlonal
<b>Formato</b>	Líquido
<b>Concentración</b>	1 mg/ml
<b>Almacenamiento</b>	Hacer alícuotas y almacenar a -20°C (válido por 12 meses). Evitar ciclos de congelación/descongelación.
<b>Envío</b>	Bolsas de hielo
<b>Tampon</b>	Líquido en PBS que contiene 50% de glicerol, 0,5% de proteína protectora y 0,02% de conservante de nuevo tipo N.
<b>Purificación</b>	Purificación por afinidad

**Aplicación**

<b>Relación de Dilución</b>	IHC 1:100-1:300, ICC/IF 1:50-1:200, ELISA 1:5000-1:10000
<b>Peso Molecular</b>	-

**Información del Antígeno**

<b>Nombre del Gen</b>	SERPINA6
<b>Nombres Alternativos</b>	SERPINA6; CBG; Corticosteroid-binding globulin; CBG; Serpin A6; Transcortin
<b>ID del Gen</b>	866.0
<b>ID SwissProt</b>	P08185
<b>Inmunógeno</b>	Péptido sintetizado derivado de la región interna de SerpinA6 humana.

**Antecedentes**

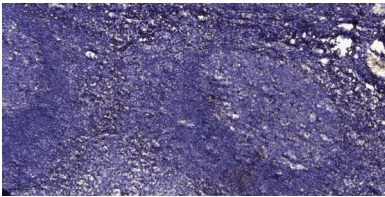
Este gen codifica una proteína alfa-globulina con propiedades de unión a corticosteroides. Esta es la principal proteína

transportadora de glucocorticoides y progestinas en la sangre de la mayoría de los vertebrados. El gen se localiza en una región cromosómica que contiene varios inhibidores de la serina proteasa estrechamente relacionados, que podrían haber evolucionado mediante duplicación. [Proporcionado por RefSeq, julio de 2008], enfermedad: Los defectos en SERPINA6 son una causa de deficiencia de globulina transportadora de corticosteroides (deficiencia de CBG) [MIM:611489]. La deficiencia de CBG es un trastorno hereditario extremadamente raro que se caracteriza por una capacidad reducida para la unión de corticosteroides, con una concentración plasmática normal o baja de globulina transportadora de corticosteroides y niveles basales de cortisol normales o bajos, asociados con hipo/hipertensión y fatiga muscular. Función: Principal proteína transportadora de glucocorticoides y progestinas en la sangre de casi todas las especies de vertebrados. Información en línea: Entrada de transcortina. PTM: La glucosilación en la posición Asn-260 es necesaria para la unión de esteroides. PTM: N-glicosilada; se une a 5 cadenas de oligosacáridos. Similitud: Pertenece a la familia de las serpinas. Especificidad tisular: Plasma; se sintetiza en el hígado. También se ha identificado en varias células sensibles a los glucocorticoides.

## Área de Investigación

Transducción de señales; Metabolismo; Metabolismo lipídico; Tipos de enfermedades; Cáncer

## Datos de Imagen



Análisis inmunohistoquímico de amígdala humana incluida en parafina. 1. El anticuerpo se diluyó a 1:200 (4° durante la noche). 2. Se utilizó Tris-EDTA, pH 9,0 para la recuperación del antígeno. 3. El anticuerpo secundario se diluyó a 1:200 (temperatura ambiente, 30 min).