

**Nombre del Producto: Anticuerpo policlonal de conejo Serpin B12****Nº de Catálogo: APRab17764**

Solo para uso en investigación.

**Resumen**

<b>Descripción</b>	Anticuerpo policlonal de conejo
<b>Huésped</b>	Conejo
<b>Aplicación</b>	WB,IHC
<b>Reactividad</b>	Humano, Rata, Ratón
<b>Conjugación</b>	No conjugado
<b>Modificación</b>	Sin modificar
<b>Isotipo</b>	IgG
<b>Clonalidad</b>	Policlonal
<b>Formato</b>	Líquido
<b>Concentración</b>	1 mg/ml
<b>Almacenamiento</b>	Hacer alícuotas y almacenar a -20°C (válido por 12 meses). Evitar ciclos de congelación/descongelación.
<b>Envío</b>	Bolsas de hielo
<b>Tampon</b>	Líquido en PBS que contiene 50% de glicerol, 0,5% de proteína protectora y 0,02% de conservante de nuevo tipo N.
<b>Purificación</b>	Purificación por afinidad

**Aplicación**

<b>Relación de Dilución</b>	WB 1:500-1:2000,IHC 1:50-1:300
<b>Peso Molecular</b>	47kDa

**Información del Antígeno**

<b>Nombre del Gen</b>	SERPINB12
<b>Nombres Alternativos</b>	SERPINB12; Serpin B12
<b>ID del Gen</b>	89777.0
<b>ID SwissProt</b>	Q96P63
<b>Inmunógeno</b>	El antisuero se produjo contra el péptido sintetizado derivado del SERPINB12 humano. Rango de AA: 241-290.

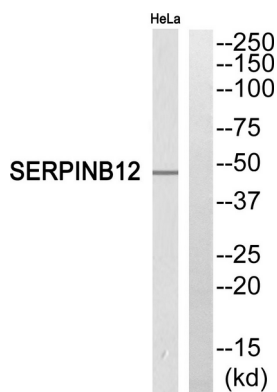
**Antecedentes**

**Función:** Inhibe la tripsina y la plasmina, pero no la trombina, el factor de coagulación Xa ni el activador del plasminógeno de tipo uroquinasa. **Similitud:** Pertenece a la familia de las serpinas. **Subfamilia:** Ov-serpina. **Especificidad tisular:** Se expresa en numerosos tejidos, como cerebro, médula ósea, ganglios linfáticos, corazón, pulmón, hígado, páncreas, testículos, ovarios e intestino.

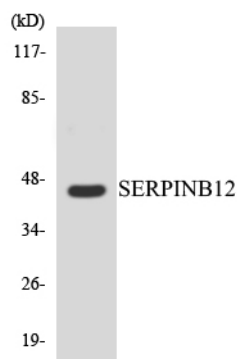
## Área de Investigación

-

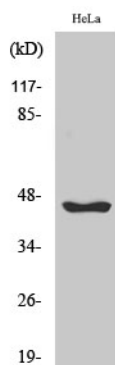
## Datos de Imagen



Análisis de Western blot del anticuerpo SERPINB12. El carril derecho está bloqueado por el péptido SERPINB12.



Análisis de transferencia Western de los lisados de células HeLa utilizando el anticuerpo SERPINB12.



Análisis Western Blot de varias células utilizando el anticuerpo policlonal Serpin B12