

**Nombre del Producto: Anticuerpo policlonal de conejo Septin 6****Nº de Catálogo: APRab17743**

Solo para uso en investigación.

**Resumen**

<b>Descripción</b>	Anticuerpo policlonal de conejo
<b>Huésped</b>	Conejo
<b>Aplicación</b>	WB,IHC,ICC/IF,ELISA
<b>Reactividad</b>	Humano, Ratón, Rata
<b>Conjugación</b>	No conjugado
<b>Modificación</b>	Sin modificar
<b>Isotipo</b>	IgG
<b>Clonalidad</b>	Policlonal
<b>Formato</b>	Líquido
<b>Concentración</b>	1 mg/ml
<b>Almacenamiento</b>	Hacer alícuotas y almacenar a -20°C (válido por 12 meses). Evitar ciclos de congelación/descongelación.
<b>Envío</b>	Bolsas de hielo
<b>Tampon</b>	Líquido en PBS que contiene 50% de glicerol, 0,5% de proteína protectora y 0,02% de conservante de nuevo tipo N.
<b>Purificación</b>	Purificación por afinidad

**Aplicación**

<b>Relación de Dilución</b>	WB 1:500-1:2000,IHC 1:100-1:300,ICC/IF 1:50-1:200,ELISA 1:20000-1:40000
<b>Peso Molecular</b>	50kDa

**Información del Antígeno**

<b>Nombre del Gen</b>	SEPT6
<b>Nombres Alternativos</b>	SEPT6; KIAA0128; SEP2; Septin-6
<b>ID del Gen</b>	23157.0
<b>ID SwissProt</b>	Q14141
<b>Inmunógeno</b>	El antisuero se produjo contra el péptido sintetizado derivado del SEPT6 humano. Rango de AA: 223-272.

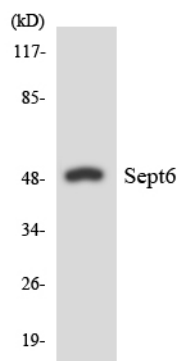
**Antecedentes**

septina 6 (SEPT6) Homo sapiens. Este gen pertenece a la familia de las GTPasas septina. Los miembros de esta familia son necesarios para la citocinesis. Una versión de la leucemia mieloide aguda pediátrica es el resultado de una translocación recíproca entre los cromosomas 11 y X, con el punto de ruptura asociado con los genes que codifican las proteínas de leucemia de linaje mixto y septina 2. Este gen codifica cuatro variantes de transcripción que codifican tres isoformas distintas. Se ha identificado una variante de transcripción adicional, pero su validez biológica no se ha determinado. [proporcionado por RefSeq, jul. de 2008], función: participa en la citocinesis., PTM: se fosforila tras daño del ADN, probablemente por ATM o ATR., similitud: pertenece a la familia de las septinas., subunidad: heterohexámero compuesto por dos heterotrímeros que contienen una copia de cada uno de SEPT2, SEPT6 y SEPT7. Los heterotrímeros asimétricos se asocian cabeza con cabeza para formar una unidad hexamérica que se ensambla en filamentos. Interactúa con SEPT12. Esta interacción altera la estructura del filamento.

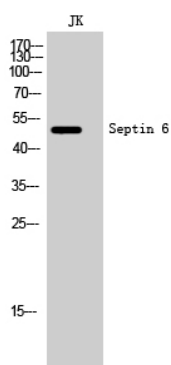
## Área de Investigación

Biología celular; Ciclo celular; División celular; Citocinesis; Microbiología; Interacción entre especies; Interacción huésped-virus

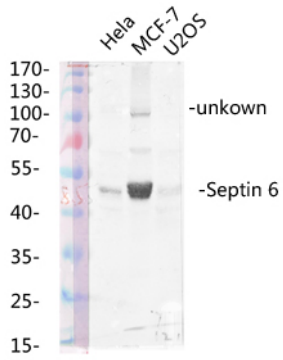
## Datos de Imagen



Análisis de transferencia Western de los lisados de células HeLa utilizando el anticuerpo SEPT6.



Análisis Western Blot de células JK utilizando el anticuerpo policlonal Septin 6 diluido a 1:1000



Análisis de Western blot de diversas lisis con el anticuerpo policlonal Septin 6 diluido a 1:1000. El anticuerpo secundario se diluyó a 1:20000.