
Nombre del Producto: Anticuerpo policlonal de conejo Septin 3**Nº de Catálogo: APRab17741**

Solo para uso en investigación.

Resumen

Descripción	Anticuerpo policlonal de conejo
Huésped	Conejo
Aplicación	WB,IHC,ELISA
Reactividad	Humano, Ratón, Rata
Conjugación	No conjugado
Modificación	Sin modificar
Isotipo	IgG
Clonalidad	Policlonal
Formato	Líquido
Concentración	1 mg/ml
Almacenamiento	Hacer alícuotas y almacenar a -20°C (válido por 12 meses). Evitar ciclos de congelación/descongelación.
Envío	Bolsas de hielo
Tampon	Líquido en PBS que contiene 50% de glicerol, 0,5% de proteína protectora y 0,02% de conservante de nuevo tipo N.
Purificación	Purificación por afinidad

Aplicación

Relación de Dilución	WB 1:500-1:2000,IHC 1:50-1:300,ELISA 1:2000-1:20000
Peso Molecular	41kDa

Información del Antígeno

Nombre del Gen	SEPT3
Nombres Alternativos	SEPT3; SEP3; Neuronal-specific septin-3
ID del Gen	55964.0
ID SwissProt	Q9UH03
Inmunógeno	El antisuero se elaboró contra el péptido sintetizado derivado del SEPT3 humano. Rango de AA: 136-185.

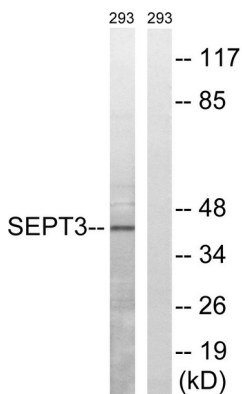
Antecedentes

Septina 3 (SEPT3) Homo sapiens. Este gen pertenece a la familia de las GTPasas de las septinas. Los miembros de esta familia son necesarios para la citocinesis. Su expresión se regula positivamente por el ácido retinoico en una línea celular de teratocarcinoma humano. No se ha determinado la función específica de este gen. El empalme alternativo de este gen da como resultado dos variantes de transcripción que codifican diferentes isoformas. [Proporcionado por RefSeq, jul. de 2008], función: Participa en la citocinesis., inducción: Se regula positivamente durante la diferenciación neuronal., PTM: Se fosforila por PKG en residuos de serina. Se fosforila por PKG en Ser-91., similitud: Pertenece a la familia de las septinas., ubicación subcelular: Se localiza en los sinaptosomas, en las sinapsis dendríticas de las neuronas. Se localiza dentro de las terminales presinápticas de las neuronas. Subunidad: Puede ensamblarse en una estructura multicomponente. Especificidad del tejido: Específico del cerebro.

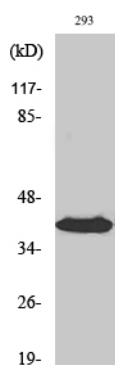
Área de Investigación

Biología celular; Ciclo celular; División celular; Citocinesis

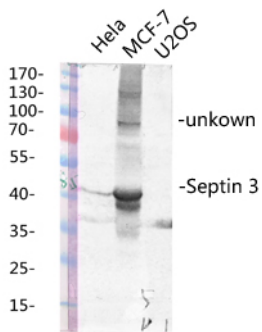
Datos de Imagen



Análisis de inmunotransferencia de lisados de 293 células, utilizando el anticuerpo SEPT3. El carril derecho está bloqueado con el péptido sintetizado.



Análisis Western Blot de varias células utilizando el anticuerpo policlonal Septin 3 diluido a 1:1000



Análisis de Western blot de diversas lisis con el anticuerpo policlonal Septin 3 diluido a 1:1000. El anticuerpo secundario se diluyó a 1:20000.