

---

**Nombre del Producto: Anticuerpo policlonal de conejo Septin 1****Nº de Catálogo: APRab17738**

Solo para uso en investigación.

**Resumen**

<b>Descripción</b>	Anticuerpo policlonal de conejo
<b>Huésped</b>	Conejo
<b>Aplicación</b>	WB,IHC,ICC/IF,ELISA
<b>Reactividad</b>	Humano, Ratón, Rata
<b>Conjugación</b>	No conjugado
<b>Modificación</b>	Sin modificar
<b>Isotipo</b>	IgG
<b>Clonalidad</b>	Policlonal
<b>Formato</b>	Líquido
<b>Concentración</b>	1 mg/ml
<b>Almacenamiento</b>	Hacer alícuotas y almacenar a -20°C (válido por 12 meses). Evitar ciclos de congelación/descongelación.
<b>Envío</b>	Bolsas de hielo
<b>Tampon</b>	Líquido en PBS que contiene 50% de glicerol, 0,5% de proteína protectora y 0,02% de conservante de nuevo tipo N.
<b>Purificación</b>	Purificación por afinidad

**Aplicación**

<b>Relación de Dilución</b>	WB 1:500-1:2000,IHC 1:100-1:300,ICC/IF 1:50-1:200,ELISA 1:10000-1:20000
<b>Peso Molecular</b>	41kDa

**Información del Antígeno**

<b>Nombre del Gen</b>	SEPT1
<b>Nombres Alternativos</b>	SEPT1; DIFF6; PNUTL3; Septin-1; LARP; Peanut-like protein 3; Serologically defined breast cancer antigen NY-BR-24
<b>ID del Gen</b>	1731.0
<b>ID SwissProt</b>	Q8WYJ6
<b>Inmunógeno</b>	El antisuero se produjo contra el péptido sintetizado derivado del SEPT1 humano. Rango de AA: 181-230.

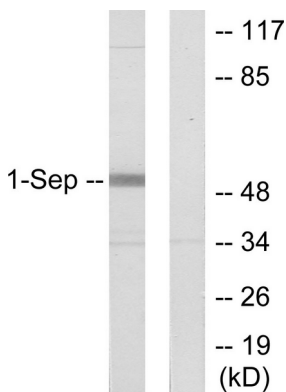
## Antecedentes

Septina 1 (SEPT1) Homo sapiens. Este gen pertenece a la familia de las GTPasas de las septinas. Los miembros de esta familia son necesarios para la citocinesis y el mantenimiento de la morfología celular. Este gen codifica una proteína capaz de formar filamentos homo y heterooligoméricos, y podría contribuir a la formación de ovillos neurofibrilares en la enfermedad de Alzheimer. Se han encontrado variantes de transcripción con empalme alternativo, pero no se ha determinado su longitud completa. [Proporcionado por RefSeq, diciembre de 2012], Función: Participa en la citocinesis. Similitud: Pertenece a la familia de las septinas. Subunidad: Puede ensamblarse en una estructura multicomponente.

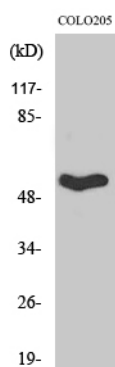
## Área de Investigación

-

## Datos de Imagen



Análisis de inmunotransferencia de lisados de células Jurkat con el anticuerpo SEPT1. El carril derecho está bloqueado con el péptido sintetizado.



Análisis Western Blot de varias células utilizando el anticuerpo policlonal Septin 1