

**Nombre del Producto: Anticuerpo policlonal de conejo Seprase****Nº de Catálogo: APRab17735**

Solo para uso en investigación.

**Resumen**

<b>Descripción</b>	Anticuerpo policlonal de conejo
<b>Huésped</b>	Conejo
<b>Aplicación</b>	WB,IHC,ICC/IF,ELISA
<b>Reactividad</b>	Humano, Ratón, Rata
<b>Conjugación</b>	No conjugado
<b>Modificación</b>	Sin modificar
<b>Isotipo</b>	IgG
<b>Clonalidad</b>	Policlonal
<b>Formato</b>	Líquido
<b>Concentración</b>	1 mg/ml
<b>Almacenamiento</b>	Hacer alícuotas y almacenar a -20°C (válido por 12 meses). Evitar ciclos de congelación/descongelación.
<b>Envío</b>	Bolsas de hielo
<b>Tampon</b>	Líquido en PBS que contiene 50% de glicerol, 0,5% de proteína protectora y 0,02% de conservante de nuevo tipo N.
<b>Purificación</b>	Purificación por afinidad

**Aplicación**

<b>Relación de Dilución</b>	WB 1:500-1:2000,IHC 1:100-1:300,ICC/IF 1:100-1:300,ELISA 1:10000-1:20000
<b>Peso Molecular</b>	90kDa

**Información del Antígeno**

<b>Nombre del Gen</b>	FAP
<b>Nombres Alternativos</b>	FAP; Seprase; 170 kDa melanoma membrane-bound gelatinase; Fibroblast activation protein alpha; Integral membrane serine protease
<b>ID del Gen</b>	2191.0
<b>ID SwissProt</b>	Q12884
<b>Inmunógeno</b>	El antisuero se produjo contra el péptido sintetizado derivado de la FAP-1 humana. Rango de AA: 331-380.

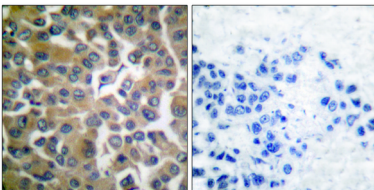
## Antecedentes

La proteína codificada por este gen es una gelatinasa integral de membrana homodímera perteneciente a la familia de las serina proteasas. Se expresa selectivamente en fibroblastos estromales reactivos de cánceres epiteliales, tejido de granulación de heridas en proceso de cicatrización y células malignas de sarcomas óseos y de tejidos blandos. Se cree que esta proteína participa en el control del crecimiento de fibroblastos o en las interacciones epiteliales-mesenquimales durante el desarrollo, la reparación tisular y la carcinogénesis epitelial. Se han encontrado variantes de transcripción con empalme alternativo que codifican diferentes isoformas para este gen. [Proporcionado por RefSeq, abril de 2014] Actividad catalítica: degrada la gelatina y el colágeno tipo I y tipo IV desnaturalizado por calor, pero no el colágeno tipo I o tipo IV nativo. No escinde la laminina, la fibronectina, la fibrina ni la caseína. Función: Puede desempeñar un papel en la remodelación tisular durante el desarrollo y la cicatrización de heridas, y puede contribuir a la invasividad en cánceres malignos. Inducción: En fibroblastos, en momentos y sitios de remodelación tisular durante el desarrollo, la reparación tisular y la carcinogénesis. PTM: N-glicosilado. PTM: El extremo N-terminal puede estar bloqueado. Similitud: Pertenece a la familia de las peptidasas S9B. Ubicación subcelular: Se encuentra en lamelipodios, invadopodios y vesículas desprendidas de la superficie celular. Subunidad: Homodímero o heterodímero con DPP4. El monómero es inactivo. Especificidad tisular: Específico de fibroblastos.

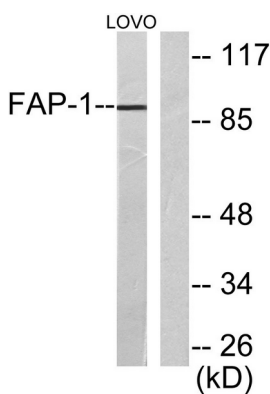
## Área de Investigación

Biología celular

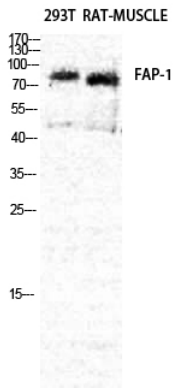
## Datos de Imagen



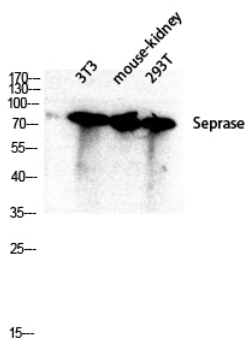
Análisis inmunohistoquímico de tejido de carcinoma mamario humano incluido en parafina, utilizando el anticuerpo FAP-1. La imagen de la derecha está bloqueada con el péptido sintetizado.



Análisis de inmunotransferencia de lisados de células LOVO, utilizando el anticuerpo FAP-1. El carril derecho está bloqueado con el péptido sintetizado.



Análisis Western Blot de células RAT-MUSCLE 293T utilizando anticuerpo policlonal Seprase diluido a 1:2000



Análisis de inmunotransferencia de la lisis de 293T de riñón de ratón 3T3 con anticuerpo Seprasa. El anticuerpo se diluyó a 1:2000.