

Nombre del Producto: Anticuerpo policlonal de conejo SENP8**Nº de Catálogo: APRab17731**

Solo para uso en investigación.

Resumen

| | |
|-----------------------|--|
| Descripción | Anticuerpo policlonal de conejo |
| Huésped | Conejo |
| Aplicación | WB,IHC,ICC/IF,ELISA |
| Reactividad | Humano, Ratón, Rata |
| Conjugación | No conjugado |
| Modificación | Sin modificar |
| Isotipo | IgG |
| Clonalidad | Policlonal |
| Formato | Líquido |
| Concentración | 1 mg/ml |
| Almacenamiento | Hacer alícuotas y almacenar a -20°C (válido por 12 meses). Evitar ciclos de congelación/descongelación. |
| Envío | Bolsas de hielo |
| Tampon | Líquido en PBS que contiene 50% de glicerol, 0,5% de proteína protectora y 0,02% de conservante de nuevo tipo N. |
| Purificación | Purificación por afinidad |

Aplicación

| | |
|-----------------------------|--|
| Relación de Dilución | WB 1:500-1:2000,IHC 1:100-1:300,ICC/IF 1:50-1:200,ELISA 1:5000-1:20000 |
| Peso Molecular | 27kDa |

Información del Antígeno

| | |
|-----------------------------|---|
| Nombre del Gen | SENP8 |
| Nombres Alternativos | SENP8; DEN1; NEDP1; PRSC2; FKSG8; Sentrin-specific protease 8; Deneddylase-1; NEDD8-specific protease 1; Protease; cysteine 2; Sentrin/SUMO-specific protease SENP8 |
| ID del Gen | 123228.0 |
| ID SwissProt | Q96LD8 |
| Inmunógeno | El antisuero se produjo contra el péptido sintetizado derivado de SENP8 humano. Rango de AA: 161-210. |

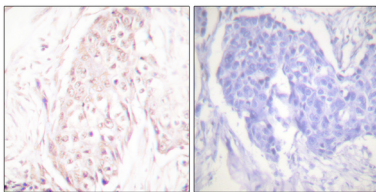
Antecedentes

Este gen codifica una cisteína proteasa perteneciente a la familia de proteasas específicas de la centrina. La proteína codificada participa en el procesamiento y la desconjugación de la proteína similar a la ubiquitina, denominada célula precursora neural expresada con regulación negativa durante el desarrollo 8. El empalme alternativo produce múltiples variantes de transcripción. [Proporcionado por RefSeq, octubre de 2009] Función: Proteasa que cataliza dos funciones esenciales en la vía NEDD8: el procesamiento de NEDD8 completo a su forma madura y la desconjugación de NEDD8 de proteínas diana como las culinas o p53. Similitud: Pertenece a la familia de las peptidasas C48. Especificidad tisular: Ampliamente expresada, con niveles máximos en riñón y páncreas.

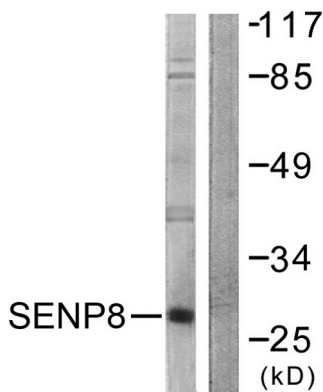
Área de Investigación

-

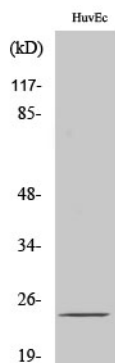
Datos de Imagen



Análisis inmunohistoquímico de tejido de carcinoma mamario humano incluido en parafina, utilizando el anticuerpo SENP8. La imagen de la derecha está bloqueada con el péptido sintetizado.



Análisis de inmunotransferencia de lisados de células HUVEC con anticuerpo SENP8. El carril derecho está bloqueado con el péptido sintetizado.



Análisis Western Blot de varias células utilizando el anticuerpo policlonal SENP8