

**Nombre del Producto: Anticuerpo policlonal de conejo SENP7****Nº de Catálogo: APRab17730**

Solo para uso en investigación.

**Resumen**

<b>Descripción</b>	Anticuerpo policlonal de conejo
<b>Huésped</b>	Conejo
<b>Aplicación</b>	WB,IHC,ICC/IF,ELISA
<b>Reactividad</b>	Humano, Ratón
<b>Conjugación</b>	No conjugado
<b>Modificación</b>	Sin modificar
<b>Isotipo</b>	IgG
<b>Clonalidad</b>	Policlonal
<b>Formato</b>	Líquido
<b>Concentración</b>	1 mg/ml
<b>Almacenamiento</b>	Hacer alícuotas y almacenar a -20°C (válido por 12 meses). Evitar ciclos de congelación/descongelación.
<b>Envío</b>	Bolsas de hielo
<b>Tampon</b>	Líquido en PBS que contiene 50% de glicerol, 0,5% de proteína protectora y 0,02% de conservante de nuevo tipo N.
<b>Purificación</b>	Purificación por afinidad

**Aplicación**

<b>Relación de Dilución</b>	WB 1:500-1:2000,IHC 1:100-1:300,ICC/IF 1:50-1:200,ELISA 1:20000-1:40000
<b>Peso Molecular</b>	112kDa

**Información del Antígeno**

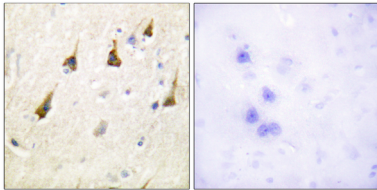
<b>Nombre del Gen</b>	SENP7
<b>Nombres Alternativos</b>	SENP7; KIAA1707; SSP2; SUSP2; Sentrin-specific protease 7; SUMO-1-specific protease 2; Sentrin/SUMO-specific protease SENP7
<b>ID del Gen</b>	57337.0
<b>ID SwissProt</b>	Q9BQF6
<b>Inmunógeno</b>	El antisuero se elaboró contra el péptido sintetizado derivado de la SENP7 humana. Rango de AA: 991-1040.

## Antecedentes

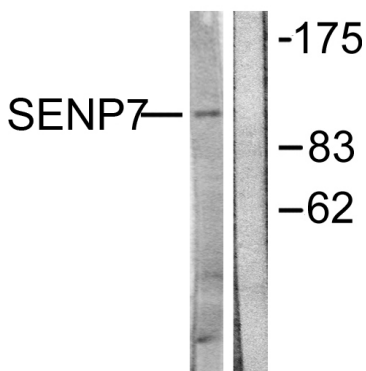
La modificación postraduccional reversible de proteínas mediante la adición de pequeñas proteínas SUMO similares a la ubiquitina (véase SUMO1; MIM 601912) es necesaria para numerosos procesos celulares. Las proteasas específicas de SUMO, como SENP7, procesan los precursores de SUMO para generar un motivo de diglicina C-terminal necesario para la reacción de conjugación. También presentan actividad isopeptidasa para la desconjugación de sustratos conjugados con SUMO (Lima y Reverter, 2008 [PubMed 18799455]). [Suministrado por OMIM, junio de 2009], productos alternativos: Es posible que falte confirmación experimental para algunas isoformas. Precaución: La secuencia que se muestra aquí se deriva de un proceso de análisis automático de Ensembl y debe considerarse como datos preliminares. Función: Proteasa que desconjuga SUMO2 y SUMO3 de las proteínas diana, pero no SUMO1. Cataliza la desconjugación de las cadenas poli-SUMO2 y poli-SUMO3. Presenta una eficiencia muy baja en el procesamiento de las proteínas SUMO de longitud completa a sus formas maduras. Similitud: Pertenece a la familia de las peptidasas C48.

## Área de Investigación

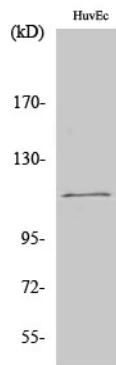
### Datos de Imagen



Análisis inmunohistoquímico de tejido cerebral humano incluido en parafina, utilizando el anticuerpo SENP7. La imagen de la derecha muestra el péptido sintetizado.



Análisis de inmunotransferencia de lisados de células HUVEC con anticuerpo SENP7. El carril derecho está bloqueado con el péptido sintetizado.



Análisis Western Blot de varias células utilizando el anticuerpo policlonal SENP7.