

Nombre del Producto: Anticuerpo policlonal de conejo SENP5**Nº de Catálogo: APRab17728**

Solo para uso en investigación.

Resumen

Descripción	Anticuerpo policlonal de conejo
Huésped	Conejo
Aplicación	WB,IHC,ICC/IF,ELISA
Reactividad	Humano, Ratón, Mono
Conjugación	No conjugado
Modificación	Sin modificar
Isotipo	IgG
Clonalidad	Policlonal
Formato	Líquido
Concentración	1 mg/ml
Almacenamiento	Hacer alícuotas y almacenar a -20°C (válido por 12 meses). Evitar ciclos de congelación/descongelación.
Envío	Bolsas de hielo
Tampon	Líquido en PBS que contiene 50% de glicerol, 0,5% de proteína protectora y 0,02% de conservante de nuevo tipo N.
Purificación	Purificación por afinidad

Aplicación

Relación de Dilución	WB 1:500-1:2000,IHC 1:100-1:300,ICC/IF 1:50-1:200,ELISA 1:10000-1:20000
Peso Molecular	86kDa

Información del Antígeno

Nombre del Gen	SENP5
Nombres Alternativos	SENP5; FKSG45; Sentrin-specific protease 5; Sentrin/SUMO-specific protease SENP5
ID del Gen	205564.0
ID SwissProt	Q96HI0
Inmunógeno	El antisuero se produjo contra el péptido sintetizado derivado de la SENP5 humana. Rango de AA: 651-700.

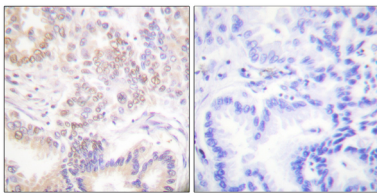
Antecedentes

La modificación postraduccional reversible de proteínas mediante la adición de pequeñas proteínas SUMO similares a la ubiquitina (véase SUMO1; MIM 601912) es necesaria para numerosos procesos biológicos. Las proteasas específicas de SUMO, como SENP5, son responsables del procesamiento inicial de los precursores de SUMO para generar un motivo de diglicina C-terminal necesario para la reacción de conjugación. También tienen actividad isopeptidasa para la eliminación de SUMO de conjugados de SUMO de alta masa molecular (Di Bacco et al., 2006 [PubMed 16738315]). [proporcionado por OMIM, junio de 2009], función: Proteasa que cataliza dos funciones esenciales en la vía SUMO: el procesamiento de SUMO3 de longitud completa a su forma madura y la desconjugación de SUMO2 y SUMO3 de las proteínas diana. Tiene una actividad proteolítica débil contra SUMO1 de longitud completa o conjugados de SUMO1. Necesario para la división celular.,similitud:Pertenece a la familia de las peptidasas C48.

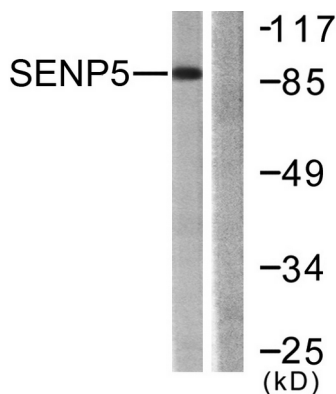
Área de Investigación

Biología celular; Proteólisis / Ubiquitina; Proteasoma / Ubiquitina; Sumo

Datos de Imagen



Análisis inmunohistoquímico de tejido de carcinoma pulmonar humano incluido en parafina, utilizando el anticuerpo SENP5. La imagen de la derecha está bloqueada con el péptido sintetizado.



Análisis de inmunotransferencia de lisados de células COS7 con el anticuerpo SENP5. El carril derecho está bloqueado con el péptido sintetizado.



Análisis Western Blot de varias células utilizando el anticuerpo policlonal SENP5.