

Nombre del Producto: Anticuerpo policlonal de conejo SENP2**Nº de Catálogo: APRab17725**

Solo para uso en investigación.

Resumen

Descripción	Anticuerpo policlonal de conejo
Huésped	Conejo
Aplicación	WB,IHC,ICC/IF,ELISA
Reactividad	Humano, Ratón, Rata
Conjugación	No conjugado
Modificación	Sin modificar
Isotipo	IgG
Clonalidad	Policlonal
Formato	Líquido
Concentración	1 mg/ml
Almacenamiento	Hacer alícuotas y almacenar a -20°C (válido por 12 meses). Evitar ciclos de congelación/descongelación.
Envío	Bolsas de hielo
Tampon	Líquido en PBS que contiene 50% de glicerol, 0,5% de proteína protectora y 0,02% de conservante de nuevo tipo N.
Purificación	Purificación por afinidad

Aplicación

Relación de Dilución	WB 1:500-1:2000,IHC 1:100-1:300,ICC/IF 1:50-1:200,ELISA 1:10000-1:20000
Peso Molecular	68kDa

Información del Antígeno

Nombre del Gen	SENP2
Nombres Alternativos	SENP2; KIAA1331; Sentrin-specific protease 2; Axam2; SMT3-specific isopeptidase 2; Smt3ip2; Sentrin/SUMO-specific protease SENP2
ID del Gen	59343.0
ID SwissProt	Q9HC62
Inmunógeno	El antisuero se produjo contra el péptido sintetizado derivado de la SENP2 humana. Rango de AA: 481-530.

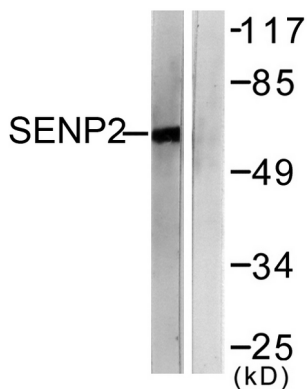
Antecedentes

SUMO1 (UBL1; MIM 601912) es una pequeña proteína similar a la ubiquitina que puede conjugarse covalentemente con otras proteínas. SENP2 pertenece a un grupo de enzimas que procesan la SUMO1 recién sintetizada en la forma conjugable y catalizan la desconjugación de las especies que contienen SUMO1. [Suministrado por OMIM, abril de 2004], dominio: El extremo N-terminal es necesario y suficiente para la diana nuclear., función: Proteasa que cataliza dos funciones esenciales en la vía SUMO: el procesamiento de SUMO1, SUMO2 y SUMO3 de longitud completa a sus formas maduras y la desconjugación de SUMO1, SUMO2 y SUMO3 de las proteínas diana. Puede inhibir los niveles de CTNNB1 y, por lo tanto, modular la vía Wnt., PTM: Poliubiquitinado; Lo que conduce a la degradación proteasomal. Similitud: Pertenece a la familia de las peptidasas C48. Ubicación subcelular: Transporta entre el citoplasma y el núcleo. Subunidad: Se une a SUMO2 y SUMO3 (por similitud). Interactúa con el dominio C-terminal de NUP153 a través de su extremo N-terminal.

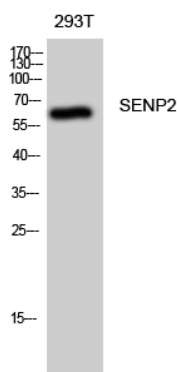
Área de Investigación

CÉLULA WNT; CÉLULA WNT-T

Datos de Imagen



Análisis de inmunotransferencia de lisados de células MDA-MB-435, utilizando el anticuerpo SENP2. El carril derecho está bloqueado con el péptido sintetizado.



Análisis Western Blot de células 293T utilizando el anticuerpo policlonal SENP2 diluido a 1:1000