

Nombre del Producto: Anticuerpo policlonal de conejo SENP1**Nº de Catálogo: APRab17724**

Solo para uso en investigación.

Resumen

Descripción	Anticuerpo policlonal de conejo
Huésped	Conejo
Aplicación	WB,IHC,ICC/IF,ELISA
Reactividad	Humano, Ratón
Conjugación	No conjugado
Modificación	Sin modificar
Isotipo	IgG
Clonalidad	Policlonal
Formato	Líquido
Concentración	1 mg/ml
Almacenamiento	Hacer alícuotas y almacenar a -20°C (válido por 12 meses). Evitar ciclos de congelación/descongelación.
Envío	Bolsas de hielo
Tampon	Líquido en PBS que contiene 50% de glicerol, 0,5% de proteína protectora y 0,02% de conservante de nuevo tipo N.
Purificación	Purificación por afinidad

Aplicación

Relación de Dilución	WB 1:500-1:2000,IHC 1:100-1:300,ICC/IF 1:50-1:200,ELISA 1:10000-1:20000
Peso Molecular	73kDa

Información del Antígeno

Nombre del Gen	SENP1
Nombres Alternativos	SENP1; Sentrin-specific protease 1; Sentrin/SUMO-specific protease SENP1
ID del Gen	29843.0
ID SwissProt	Q9P0U3
Inmunógeno	El antisuero se produjo contra el péptido sintetizado derivado de SENP1 humano. Rango de AA: 1-50

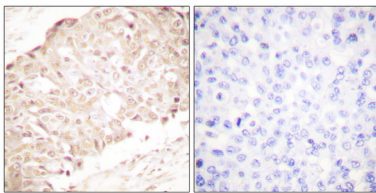
Antecedentes

Este gen codifica una cisteína proteasa que se dirige específicamente a miembros de la familia de proteínas modificadoras pequeñas similares a la ubiquitina (SUMO). Esta proteasa regula las vías SUMO mediante la desconjugación de proteínas sumoiladas. Esta proteasa también procesa las proteínas precursoras SUMO a su forma madura. El empalme alternativo produce múltiples variantes de transcripción. [Proporcionado por RefSeq, junio de 2012] Función: Proteasa que cataliza dos funciones esenciales en la vía SUMO: el procesamiento de SUMO1, SUMO2 y SUMO3 de longitud completa a sus formas maduras y la desconjugación de SUMO1, SUMO2 y SUMO3 de las proteínas diana. Desconjuga SUMO1 de HIPK2. Desconjuga SUMO1 de HDAC1, lo que disminuye su actividad de represión transcripcional. Similitud: Pertenece a la familia de las peptidasas C48. Ubicación subcelular: Transporta entre el citoplasma y el núcleo. Especificidad tisular: Altamente expresado en los testículos. Se expresa en niveles más bajos en el timo, páncreas, bazo, hígado, ovario e intestino delgado.

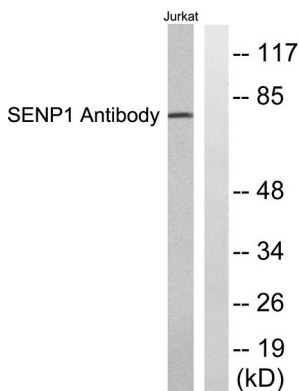
Área de Investigación

Biología celular; Proteólisis / Ubiquitina; Proteasoma / Ubiquitina; Sumo; Epigenética y señalización nuclear; Ubiquitina y modificadores similares a la ubiquitina; Modificadores similares a la ubiquitina

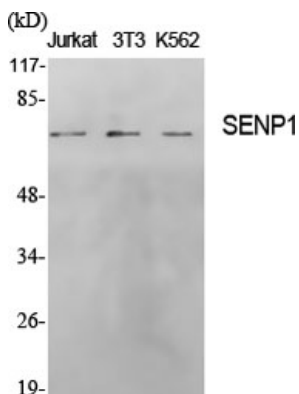
Datos de Imagen



Análisis inmunohistoquímico de tejido de carcinoma mamario humano incluido en parafina, utilizando el anticuerpo SENP1. La imagen de la derecha está bloqueada con el péptido sintetizado.



Análisis de inmunotransferencia de lisados de células Jurkat, utilizando el anticuerpo SENP1. El carril derecho está bloqueado con el péptido sintetizado.



Análisis Western Blot de varias células utilizando el anticuerpo policlonal SENP1

