

**Nombre del Producto: Anticuerpo policlonal de conejo SEMA3F****Nº de Catálogo: APRab17716**

Solo para uso en investigación.

**Resumen**

<b>Descripción</b>	Anticuerpo policlonal de conejo
<b>Huésped</b>	Conejo
<b>Aplicación</b>	WB,IHC,ELISA
<b>Reactividad</b>	Humano, Ratón, Rata
<b>Conjugación</b>	No conjugado
<b>Modificación</b>	Sin modificar
<b>Isotipo</b>	IgG
<b>Clonalidad</b>	Policlonal
<b>Formato</b>	Líquido
<b>Concentración</b>	1 mg/ml
<b>Almacenamiento</b>	Hacer alícuotas y almacenar a -20°C (válido por 12 meses). Evitar ciclos de congelación/descongelación.
<b>Envío</b>	Bolsas de hielo
<b>Tampon</b>	Líquido en PBS que contiene 50% de glicerol, 0,5% de proteína protectora y 0,02% de conservante de nuevo tipo N.
<b>Purificación</b>	Purificación por afinidad

**Aplicación**

<b>Relación de Dilución</b>	WB 1:500-1:2000,IHC 1:50-1:300,ELISA 1:2000-1:20000
<b>Peso Molecular</b>	88kDa

**Información del Antígeno**

<b>Nombre del Gen</b>	SEMA3F
<b>Nombres Alternativos</b>	SEMA3F; Semaphorin-3F; Sema III/F; Semaphorin IV; Sema IV
<b>ID del Gen</b>	6405.0
<b>ID SwissProt</b>	Q13275
<b>Inmunógeno</b>	El antisuero se produjo contra el péptido sintetizado derivado del SEMA3F humano. Rango de AA: 734-783.

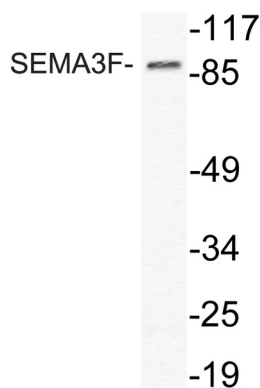
**Antecedentes**

Este gen codifica un miembro de la familia de las semaforinas III, proteínas de señalización secretadas que participan en la guía axonal durante el desarrollo neuronal. La proteína codificada contiene un dominio Sema N-terminal, un bucle de inmunoglobulina y un dominio básico C-terminal. Este gen se expresa en las células endoteliales, donde se ha observado que actúa de forma autocrina para inducir la apoptosis, inhibir la proliferación y supervivencia celular, y actuar como agente antitumorigeno. El empalme alternativo da lugar a múltiples variantes de transcripción que codifican diferentes isoformas. [Proporcionado por RefSeq, enero de 2016], etapa de desarrollo: Detectado desde el décimo día embrionario., función: Puede desempeñar un papel en la motilidad y adhesión celular., similitud: Pertenece a la familia de las semaforinas., similitud: Contiene un dominio de tipo C2 similar a Ig (similar a inmunoglobulina), similitud: Contiene un dominio Sema., especificidad tisular: Se expresa abundantemente, pero de forma diferencial, en diversos tejidos neurales y no neurales. Presenta una alta expresión en la glándula mamaria, el riñón, el cerebro fetal y el pulmón, y una menor expresión en el corazón y el hígado.

## Área de Investigación

Guía axonal;

## Datos de Imagen



Análisis de transferencia Western del lisado de células HeLa, utilizando el anticuerpo SEMA3F.