
Nombre del Producto: Anticuerpo policlonal de conejo SEMA3C**Nº de Catálogo: APRab17715**

Solo para uso en investigación.

Resumen

Descripción	Anticuerpo policlonal de conejo
Huésped	Conejo
Aplicación	WB,IHC,ICC/IF,ELISA
Reactividad	Humano, Ratón, Rata
Conjugación	No conjugado
Modificación	Sin modificar
Isotipo	IgG
Clonalidad	Policlonal
Formato	Líquido
Concentración	1 mg/ml
Almacenamiento	Hacer alícuotas y almacenar a -20°C (válido por 12 meses). Evitar ciclos de congelación/descongelación.
Envío	Bolsas de hielo
Tampon	Líquido en PBS que contiene 50% de glicerol, 0,5% de proteína protectora y 0,02% de conservante de nuevo tipo N.
Purificación	Purificación por afinidad

Aplicación

Relación de Dilución	WB 1:500-1:2000,IHC 1:100-1:300,ICC/IF 1:50-1:200,ELISA 1:20000-1:40000
Peso Molecular	-

Información del Antígeno

Nombre del Gen	SEMA3C
Nombres Alternativos	SEMA3C; SEMAE; Semaphorin-3C; Semaphorin-E; Sema E
ID del Gen	10512.0
ID SwissProt	Q99985
Inmunógeno	El antisuero se produjo contra el péptido sintetizado derivado del SEMA3C humano. Rango de AA: 701-750.

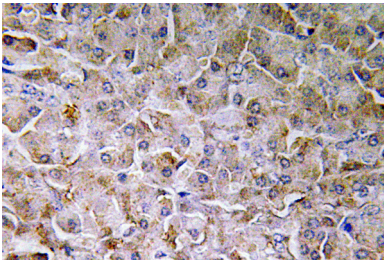
Antecedentes

Función: Puede estar involucrado en diversos mecanismos de supervivencia celular. Similitud: Pertenece a la familia de las semaforinas. Similitud: Contiene 1 dominio tipo C2 similar a Ig (similar a inmunoglobulina). Similitud: Contiene 1 dominio PSI. Similitud: Contiene 1 dominio Sema. Especificidad tisular: Se expresa intensamente en el corazón, músculo esquelético, colon, intestino delgado, ovario, testículo y próstata. Expresión débil ubicua entre otros órganos, incluido el cerebro. Función: Puede estar involucrado en diversos mecanismos de supervivencia celular. Similitud: Pertenece a la familia de las semaforinas. Similitud: Contiene 1 dominio tipo C2 similar a Ig (similar a inmunoglobulina). Similitud: Contiene 1 dominio PSI. Similitud: Contiene 1 dominio Sema. Especificidad tisular: Se expresa intensamente en el corazón, músculo esquelético, colon, intestino delgado, ovario, testículo y próstata. Expresión débil presente de forma generalizada en otros órganos, incluido el cerebro.

Área de Investigación

Guía axonal;

Datos de Imagen



Análisis inmunohistoquímico del anticuerpo SEMA3C en tejido de páncreas humano incluido en parafina.