

Nombre del Producto: Anticuerpo policlonal de conejo contra el receptor de secretina
Nº de Catálogo: APRab17699

Solo para uso en investigación.

Resumen

Descripción	Anticuerpo policlonal de conejo
Huésped	Conejo
Aplicación	WB,IHC,ICC/IF,ELISA
Reactividad	Humano, Rata, Ratón
Conjugación	No conjugado
Modificación	Sin modificar
Isotipo	IgG
Clonalidad	Policlonal
Formato	Líquido
Concentración	1 mg/ml
Almacenamiento	Hacer alícuotas y almacenar a -20°C (válido por 12 meses). Evitar ciclos de congelación/descongelación.
Envío	Bolsas de hielo
Tampon	Líquido en PBS que contiene 50% de glicerol, 0,5% de proteína protectora y 0,02% de conservante de nuevo tipo N.
Purificación	Purificación por afinidad

Aplicación

Relación de Dilución	WB 1:500-1:2000,IHC 1:100-1:300,ICC/IF 1:200-1:1000,ELISA 1:10000-1:20000
Peso Molecular	48kDa

Información del Antígeno

Nombre del Gen	SCTR
Nombres Alternativos	SCTR; Secretin receptor; SCT-R
ID del Gen	6344.0
ID SwissProt	P47872
Inmunógeno	El antisuero se produjo contra el péptido sintetizado derivado del SCTR humano. Rango de AA: 100-149.

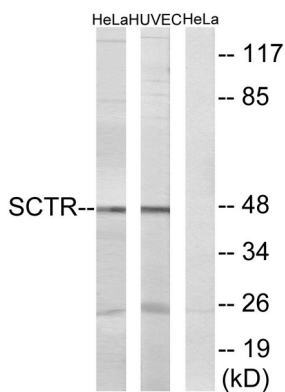
Antecedentes

Receptor de secretina (SCTR) Homo sapiens. La proteína codificada por este gen es un receptor acoplado a proteína G y pertenece a la familia de receptores de glucagón-VIP-secretina. Se une a la secretina, el regulador más potente de la secreción pancreática de bicarbonato, electrolitos y volumen. Se ha sugerido que la secretina y su receptor están involucrados en el cáncer de páncreas y el autismo. [Proporcionado por RefSeq, julio de 2008] Función: Este es un receptor para la secretina. La actividad de este receptor está mediada por proteínas G que activan la adenilato ciclasa. Similitud: Pertenece a la familia de receptores acoplados a proteína G 2.

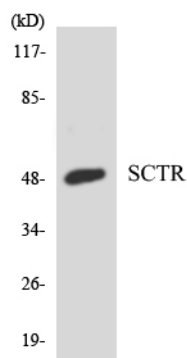
Área de Investigación

Interacción ligando-receptor neuroactivo;

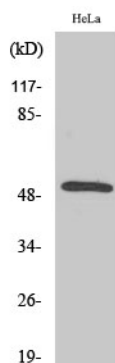
Datos de Imagen



Análisis de inmunotransferencia de lisados de células HeLa y HUVEC, utilizando el anticuerpo SCTR. El carril derecho está bloqueado con el péptido sintetizado.



Análisis de transferencia Western de los lisados de células HeLa utilizando el anticuerpo SCTR.



Análisis Western Blot de varias células utilizando el anticuerpo policlonal del receptor de secretina diluido a 1:1000

