

Nombre del Producto: Anticuerpo policlonal de conejo antisecretina**Nº de Catálogo: APRab17698**

Solo para uso en investigación.

Resumen

Descripción	Anticuerpo policlonal de conejo
Huésped	Conejo
Aplicación	WB,IHC,ELISA
Reactividad	Humano, Rata, Ratón
Conjugación	No conjugado
Modificación	Sin modificar
Isotipo	IgG
Clonalidad	Policlonal
Formato	Líquido
Concentración	1 mg/ml
Almacenamiento	Hacer alícuotas y almacenar a -20°C (válido por 12 meses). Evitar ciclos de congelación/descongelación.
Envío	Bolsas de hielo
Tampon	Líquido en PBS que contiene 50% de glicerol, 0,5% de proteína protectora y 0,02% de conservante de nuevo tipo N.
Purificación	Purificación por afinidad

Aplicación

Relación de Dilución	WB 1:500-1:2000,IHC 1:50-1:300,ELISA 1:2000-1:20000
Peso Molecular	13kDa

Información del Antígeno

Nombre del Gen	SCT
Nombres Alternativos	Secretin
ID del Gen	6343.0
ID SwissProt	P09683
Inmunógeno	Péptido sintetizado derivado de la secretina humana

Antecedentes

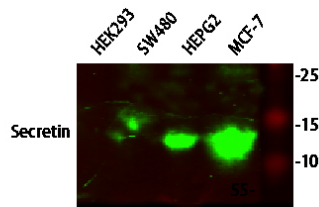
Este gen codifica un miembro de la familia de péptidos del glucagón. La preproteína codificada es secretada por las células

S endocrinas en la mucosa proximal del intestino delgado como prohormona, y posteriormente procesada proteolíticamente para generar la hormona peptídica madura. La liberación de esta hormona peptídica activa es estimulada por ácidos grasos o pH ácido en el duodeno. Esta hormona estimula la secreción de bilis y bicarbonato en el duodeno, el páncreas y los conductos biliares. [Proporcionado por RefSeq, febrero de 2016] Función: Estimula la formación de jugo pancreático rico en NaHCO_3 y la secreción de bilis rica en NaHCO_3 , e inhibe la producción de HCl en el estómago. Información en línea: Entrada de secretina. Similitud: Pertenece a la familia del glucagón.

Área de Investigación

Transducción de señales; Factores de crecimiento/Hormonas; Hormonas; Etiquetas y marcadores celulares; Marcadores de tipo celular; Otros tipos de células

Datos de Imagen



Análisis de transferencia Western de varios lisados, el anticuerpo policlonal de conejo secretina se diluyó a 1:1000, 4° durante la noche, el anticuerpo secundario se diluyó a 1:10000, 37° durante 1 hora.