

**Nombre del Producto: Anticuerpo policlonal de conejo SEC61B****Nº de Catálogo: APRab17695**

Solo para uso en investigación.

**Resumen**

<b>Descripción</b>	Anticuerpo policlonal de conejo
<b>Huésped</b>	Conejo
<b>Aplicación</b>	IHC,ELISA
<b>Reactividad</b>	Humano, Ratón, Rata
<b>Conjugación</b>	No conjugado
<b>Modificación</b>	Sin modificar
<b>Isotipo</b>	IgG
<b>Clonalidad</b>	Policlonal
<b>Formato</b>	Líquido
<b>Concentración</b>	1 mg/ml
<b>Almacenamiento</b>	Hacer alícuotas y almacenar a -20°C (válido por 12 meses). Evitar ciclos de congelación/descongelación.
<b>Envío</b>	Bolsas de hielo
<b>Tampon</b>	Líquido en PBS que contiene 50% de glicerol, 0,5% de proteína protectora y 0,02% de conservante de nuevo tipo N.
<b>Purificación</b>	Purificación por afinidad

**Aplicación**

<b>Relación de Dilución</b>	IHC 1:50-1:200,ELISA 1:5000-1:20000
<b>Peso Molecular</b>	-

**Información del Antígeno**

<b>Nombre del Gen</b>	SEC61B
<b>Nombres Alternativos</b>	Protein transport protein Sec61 subunit beta
<b>ID del Gen</b>	10952.0
<b>ID SwissProt</b>	P60468
<b>Inmunógeno</b>	Péptido sintetizado derivado de SEC61B humano Rango AA: 30-110

**Antecedentes**

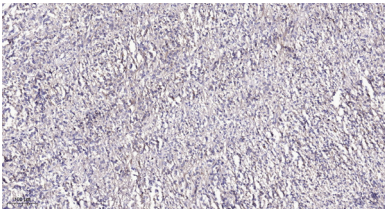
El complejo Sec61 es el componente central del aparato de translocación de proteínas de la membrana del retículo

endoplasmático (RE). Los oligómeros del complejo Sec61 forman un canal transmembrana donde las proteínas se translocan a través de la membrana del RE y se integran en ella. Este complejo consta de tres proteínas de membrana: alfa, beta y gamma. Este gen codifica la proteína de la subunidad beta. Las subunidades Sec61 también se observan en el compartimento post-RE, lo que sugiere que estas proteínas pueden escapar del RE y reciclarse. Existe evidencia de múltiples sitios poliadenilados para esta transcripción. [Proporcionado por RefSeq, jul. de 2008], Función: Necesario para la translocación de proteínas en el retículo endoplasmático. Similitud: Pertenece a la familia SEC61-beta. Subunidad: Complejo heterotrimérico compuesto por SEC61-alfa, SEC61-beta y SEC61-gamma. Parte de un complejo compuesto por SEC61, SEC62 y SEC63. Interactúa con SEC62,

## Área de Investigación

Transducción de señales; Tráfico de proteínas; Proteínas del RE

## Datos de Imagen



Análisis inmunohistoquímico de cáncer de colon humano incluido en parafina. 1. El anticuerpo se diluyó a 1:200 (4 °C durante la noche). 2. Se utilizó Tris-EDTA, pH 9,0 para la recuperación del antígeno. 3. El anticuerpo secundario se diluyó a 1:200 (temperatura ambiente, 45 min).