

Nombre del Producto: Anticuerpo policlonal de conejo Sec23B**Nº de Catálogo: APRab17692**

Solo para uso en investigación.

Resumen

Descripción	Anticuerpo policlonal de conejo
Huésped	Conejo
Aplicación	WB,IHC,ELISA
Reactividad	Humano, Ratón
Conjugación	No conjugado
Modificación	Sin modificar
Isotipo	IgG
Clonalidad	Policlonal
Formato	Líquido
Concentración	1 mg/ml
Almacenamiento	Hacer alícuotas y almacenar a -20°C (válido por 12 meses). Evitar ciclos de congelación/descongelación.
Envío	Bolsas de hielo
Tampon	Líquido en PBS que contiene 50% de glicerol, 0,5% de proteína protectora y 0,02% de conservante de nuevo tipo N.
Purificación	Purificación por afinidad

Aplicación

Relación de Dilución	WB 1:500-1:2000,IHC 1:50-1:300,ELISA 1:2000-1:20000
Peso Molecular	86kDa

Información del Antígeno

Nombre del Gen	SEC23B
Nombres Alternativos	SEC23B; Protein transport protein Sec23B; SEC23-related protein B
ID del Gen	10483.0
ID SwissProt	Q15437
Inmunógeno	El antisuero se produjo contra el péptido sintetizado derivado de Sec23B humano. Rango de AA: 495-544.

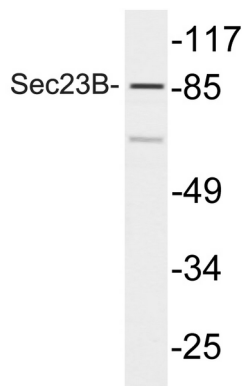
Antecedentes

La proteína codificada por este gen pertenece a la subfamilia SEC23 de la familia SEC23/SEC24, involucrada en el transporte de vesículas. Esta proteína codificada es similar al componente Sec23p de COPII en levaduras. COPII es el complejo proteico de la cubierta, responsable de la gemación vesicular desde el RE. La función de este producto génico se ha relacionado con la selección y concentración de la carga. Se han identificado múltiples variantes de transcripción con empalme alternativo en este gen. [Proporcionado por RefSeq, febrero de 2010] Función: Componente de la cubierta de COPII, que recubre las vesículas derivadas del RE, involucradas en el transporte desde el retículo endoplasmático hasta el aparato de Golgi. COPII actúa en el citoplasma para promover el transporte de proteínas secretoras, de membrana plasmática y vacuolares desde el retículo endoplasmático hasta el complejo de Golgi. Similitud: Pertenece a la familia SEC23/SEC24. La subfamilia SEC23, subunidad COPII, está compuesta por al menos cinco proteínas: el complejo Sec23/24, el complejo Sec13/31 y Sar1.

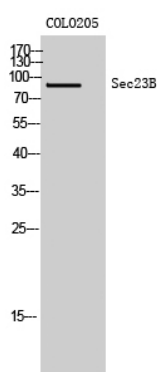
Área de Investigación

Proteínas del RE; Transducción de señales; Tráfico de proteínas; Transporte de vesículas; Proteínas de la cubierta

Datos de Imagen



Análisis de transferencia Western del lisado de células COLO205, utilizando el anticuerpo Sec23B.



Análisis Western Blot de células COLO205 utilizando el anticuerpo policlonal Sec23B