
Nombre del Producto: Anticuerpo policlonal de conejo SEC22B**Nº de Catálogo: APRab17691**

Solo para uso en investigación.

Resumen

Descripción	Anticuerpo policlonal de conejo
Huésped	Conejo
Aplicación	WB,IHC,ICC/IF,ELISA
Reactividad	Humano, Ratón, Rata
Conjugación	No conjugado
Modificación	Sin modificar
Isotipo	IgG
Clonalidad	Policlonal
Formato	Líquido
Concentración	1 mg/ml
Almacenamiento	Hacer alícuotas y almacenar a -20°C (válido por 12 meses). Evitar ciclos de congelación/descongelación.
Envío	Bolsas de hielo
Tampon	Líquido en PBS que contiene 50% de glicerol, 0,5% de proteína protectora y 0,02% de conservante de nuevo tipo N.
Purificación	Purificación por afinidad

Aplicación

Relación de Dilución	WB 1:500-1:2000,IHC 1:100-1:300,ICC/IF 1:50-1:200,ELISA 1:5000-1:20000
Peso Molecular	23kDa

Información del Antígeno

Nombre del Gen	SEC22B SEC22B; SEC22L1; Vesicle-trafficking protein SEC22b; ER-Golgi SNARE of 24 kDa; ERS-24;
Nombres Alternativos	ERS24; SEC22 vesicle-trafficking protein homolog B; SEC22 vesicle-trafficking protein-like 1
ID del Gen	9554.0
ID SwissProt	O75396
Inmunógeno	Péptido sintetizado derivado de la región interna de SEC22B humano.

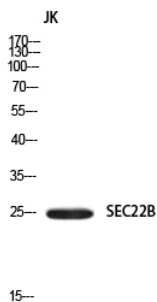
Antecedentes

La proteína codificada por este gen pertenece a la familia SEC22 de proteínas de tráfico de vesículas. Parece formar complejos con SNARE y se cree que participa en el tráfico de proteínas del RE al Golgi. Esta proteína tiene una fuerte similitud con las proteínas de *Mus musculus* y *Cricetulus griseus*. [proporcionado por RefSeq, septiembre de 2009], función: SNARE implicada en la orientación y fusión de vesículas de transporte derivadas del RE con el complejo de Golgi, así como vesículas de transporte retrógrado derivadas del Golgi con el RE., PTM: fosforilada tras daño del ADN, probablemente por ATM o ATR., similitud: pertenece a la familia de las sinaptobrevinas., similitud: contiene 1 dominio longin., similitud: contiene 1 dominio de homología de bobina enrollada v-SNARE., ubicación subcelular: identificada por espectrometría de masas en fracciones de melanosomas de la etapa I a la etapa IV., subunidad: componente de dos complejos SNARE distintos que consisten en STX5, GOSR2/BOS1, BET1 y SEC22B o STX18, USE1L, BNIP1/SEC20L y SEC22B. YKT6 probablemente pueda reemplazar a SEC22B en cualquiera de los complejos.

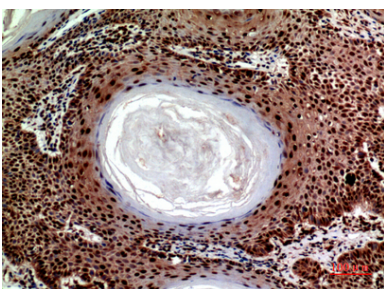
Área de Investigación

Interacciones SNARE en el transporte vesicular;

Datos de Imagen



Análisis de transferencia Western de JK utilizando el anticuerpo SEC22B. El anticuerpo secundario se diluyó a 1:20000.



Análisis inmunohistoquímico de piel humana incluida en parafina, el anticuerpo se diluyó a 1:100