

**Nombre del Producto: Anticuerpo policlonal de conejo Sec16A****Nº de Catálogo: APRab17689**

Solo para uso en investigación.

**Resumen**

<b>Descripción</b>	Anticuerpo policlonal de conejo
<b>Huésped</b>	Conejo
<b>Aplicación</b>	IHC, ICC/IF, ELISA
<b>Reactividad</b>	Humano, Rata, Ratón
<b>Conjugación</b>	No conjugado
<b>Modificación</b>	Sin modificar
<b>Isotipo</b>	IgG
<b>Clonalidad</b>	Policlonal
<b>Formato</b>	Líquido
<b>Concentración</b>	1 mg/ml
<b>Almacenamiento</b>	Hacer alícuotas y almacenar a -20°C (válido por 12 meses). Evitar ciclos de congelación/descongelación.
<b>Envío</b>	Bolsas de hielo
<b>Tampon</b>	Líquido en PBS que contiene 50% de glicerol, 0,5% de proteína protectora y 0,02% de conservante de nuevo tipo N.
<b>Purificación</b>	Purificación por afinidad

**Aplicación**

<b>Relación de Dilución</b>	IHC 1:100-1:300, ICC/IF 1:50-1:200, ELISA 1:10000-1:20000
<b>Peso Molecular</b>	-

**Información del Antígeno**

<b>Nombre del Gen</b>	SEC16A
<b>Nombres Alternativos</b>	SEC16A; KIAA0310; SEC16; SEC16L; Protein transport protein Sec16A; SEC16 homolog A
<b>ID del Gen</b>	9919.0
<b>ID SwissProt</b>	O15027
<b>Inmunógeno</b>	El antisuero se produjo contra el péptido sintetizado derivado de SEC16A humano. Rango de AA: 1013-1062.

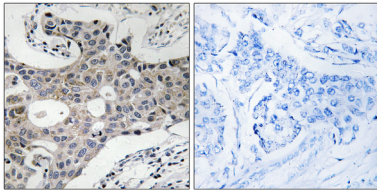
**Antecedentes**

Este gen codifica una proteína que forma parte del complejo Sec16. Esta proteína participa en el transporte de proteínas desde el retículo endoplasmático (RE) hasta el aparato de Golgi y media la formación de vesículas COPII en el RE transicional. El empalme alternativo produce múltiples variantes de transcripción que codifican diferentes isoformas proteicas. [Proporcionado por RefSeq, febrero de 2013] Función: Define los sitios de salida del retículo endoplasmático (ERES) y es necesario para el tráfico de carga secretora desde el retículo endoplasmático hasta el aparato de Golgi. El ensamblaje de SEC16A en la membrana del RE, dependiente de SAR1A-GTP, forma un andamiaje organizado que define un ERES. Necesario para la organización normal del retículo endoplasmático transicional (REt). PTM: Se fosforila tras daño del ADN, probablemente por ATM o ATR. Similitud: Pertenece a la familia SEC16. Ubicación subcelular: La actividad de SAR1A es necesaria para mantener la localización de SEC16A en puntos específicos de la membrana del RE, posiblemente impidiendo su disociación. Subunidad: SEC16A y SEC16B están presentes en múltiples copias en un complejo heteromérico. Interactúa con SEC23A. Especificidad tisular: Ubicuo. Se expresa en niveles más altos en el páncreas.

## Área de Investigación

Transporte de vesículas; Regulación; Transducción de señales; Tráfico de proteínas; Proteínas de Golgi

## Datos de Imagen



Análisis inmunohistoquímico de carcinoma de mama humano incluido en parafina, utilizando el anticuerpo SEC16A. La imagen de la derecha está bloqueada con el péptido sintetizado.