

Nombre del Producto: Anticuerpo policlonal de conejo SCYL1BP1**Nº de Catálogo: APRab17673**

Solo para uso en investigación.

Resumen

Descripción	Anticuerpo policlonal de conejo
Huésped	Conejo
Aplicación	WB,IHC,ELISA
Reactividad	Humano, Ratón, Rata
Conjugación	No conjugado
Modificación	Sin modificar
Isotipo	IgG
Clonalidad	Policlonal
Formato	Líquido
Concentración	1 mg/ml
Almacenamiento	Hacer alícuotas y almacenar a -20°C (válido por 12 meses). Evitar ciclos de congelación/descongelación.
Envío	Bolsas de hielo
Tampon	Líquido en PBS que contiene 50% de glicerol, 0,5% de proteína protectora y 0,02% de conservante de nuevo tipo N.
Purificación	Purificación por afinidad

Aplicación

Relación de Dilución	WB 1:500-1:2000,IHC 1:50-1:300,ELISA 1:2000-1:20000
Peso Molecular	45kDa

Información del Antígeno

Nombre del Gen	GORAB
Nombres Alternativos	GORAB; NTKLBP1; SCYL1BP1; RAB6-interacting golgin; N-terminal kinase-like-binding protein 1; NTKL-BP1; NTKL-binding protein 1; hNTKL-BP1; SCY1-like 1-binding protein 1; SCYL1-BP1; SCYL1-binding protein 1
ID del Gen	92344.0
ID SwissProt	Q5T7V8
Inmunógeno	El antisuero se produjo contra el péptido sintetizado derivado de la región N-terminal del GORAB humano. Rango de AA: 1-50.

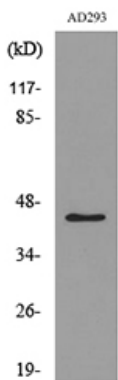
Antecedentes

Golgina, interacción con RAB6 (GORAB). Homo sapiens. Este gen codifica un miembro de la familia de las golginas, un grupo de proteínas superenrolladas localizadas en el aparato de Golgi. La proteína codificada puede funcionar en la vía secretora. La proteína codificada, que también se localiza en el citoplasma, se identificó mediante interacciones con la proteína similar a la quinasa N-terminal, por lo que podría funcionar en la mitosis. Las mutaciones en este gen se han asociado con la gerodermia osteodisplásica. Se han descrito variantes de transcripción con empalme alternativo. [proporcionado por RefSeq, marzo de 2009], precaución: No se sabe con certeza si Met-1 o Met-26 es el iniciador., enfermedad: Los defectos en GORAB son la causa de la gerodermia osteodisplásica (GO) [MIM:231070]; también conocida como gerodermia osteodisplásica o enanismo de Walt Disney. La GO es un trastorno autosómico recesivo poco común que se caracteriza por piel laxa y arrugada, laxitud articular y un rostro típico con aspecto de envejecimiento prematuro. Los signos esqueléticos incluyen osteoporosis grave que provoca fracturas frecuentes, hipoplasia malar y mandibular, y un grado variable de retraso del crecimiento. Similitud: Pertenece a la familia GORAB. Subunidad: Interactúa con SCYL1 (por similitud). Interactúa con RCHY1 y RAB6A/RAB6.

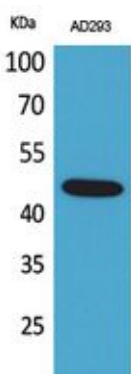
Área de Investigación

Transducción de señales; Tráfico de proteínas; Transporte de vesículas; Proteínas de la cubierta; Neurociencia; Procesos neurológicos; Enfermedades neurodegenerativas; Epigenética y señalización nuclear; Transcripción; Otros factores; Proteínas de unión a la cromatina; Unión ADN/ARN

Datos de Imagen



Análisis de transferencia Western del lisado de células AD293, utilizando el anticuerpo GORAB.



Análisis Western Blot de células AD293 utilizando el anticuerpo policlonal SCYL1BP1. El anticuerpo secundario se diluyó a 1:20000.

