

Nombre del Producto: Anticuerpo policlonal de conejo SCP-3**Nº de Catálogo: APRab17667**

Solo para uso en investigación.

Resumen

Descripción	Anticuerpo policlonal de conejo
Huésped	Conejo
Aplicación	WB,IHC,ELISA
Reactividad	Humano, Ratón
Conjugación	No conjugado
Modificación	Sin modificar
Isotipo	IgG
Clonalidad	Policlonal
Formato	Líquido
Concentración	1 mg/ml
Almacenamiento	Hacer alícuotas y almacenar a -20°C (válido por 12 meses). Evitar ciclos de congelación/descongelación.
Envío	Bolsas de hielo
Tampon	Líquido en PBS que contiene 50% de glicerol, 0,5% de proteína protectora y 0,02% de conservante de nuevo tipo N.
Purificación	Purificación por afinidad

Aplicación

Relación de Dilución	WB 1:500-1:2000,IHC 1:50-1:300,ELISA 1:2000-1:20000
Peso Molecular	27kDa

Información del Antígeno

Nombre del Gen	SYCP3
Nombres Alternativos	SYCP3; SCP3; Synaptonemal complex protein 3; SCP-3
ID del Gen	50511.0
ID SwissProt	Q8IZU3
Inmunógeno	Péptido sintetizado derivado de la región interna del SCP-3 humano.

Antecedentes

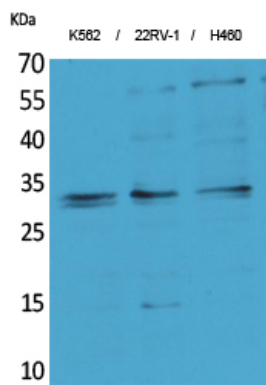
Este gen codifica un componente estructural esencial del complejo sinaptonémico. Este complejo participa en la sinapsis, la

recombinación y la segregación de los cromosomas meióticos. Las mutaciones en este gen se asocian con azoospermia en machos y susceptibilidad a la pérdida de la gestación en hembras. El empalme alternativo produce múltiples variantes de transcripción que codifican la misma proteína. [Proporcionado por RefSeq, mayo de 2010], enfermedad: Los defectos en SYCP3 se asocian con azoospermia debido a perturbaciones de la meiosis [MIM:270960], función: Componente de los filamentos transversales de los complejos sinaptonémicos (SCS), formados entre cromosomas homólogos durante la profase meiótica. Tiene una función meiótica esencial en la espermatogénesis. Puede ser importante para el desarrollo de los testículos., Similitud: Pertenece a la familia XLR/SYCP3., Ubicación subcelular: En segmentos tripartitos de complejos sinaptonémicos, independientemente de si estos tienen sinapsis o no., Subunidad: Interactúa con SYCP2., Especificidad tisular: Específico de los testículos.

Área de Investigación

Biología celular; Ciclo celular; División celular; Cohesión cromátida; Epigenética y señalización nuclear; Estructura cromosómica

Datos de Imagen



Análisis Western Blot de células K562, 22RV-1, H460 usando el anticuerpo policlonal SCP-3. El anticuerpo secundario se diluyó a 1:20000.