

Nombre del Producto: Anticuerpo policlonal de conejo SCP-2**Nº de Catálogo: APRab17666**

Solo para uso en investigación.

Resumen

Descripción	Anticuerpo policlonal de conejo
Huésped	Conejo
Aplicación	WB,IHC,ELISA
Reactividad	Humano, Rata, Ratón
Conjugación	No conjugado
Modificación	Sin modificar
Isotipo	IgG
Clonalidad	Policlonal
Formato	Líquido
Concentración	1 mg/ml
Almacenamiento	Hacer alícuotas y almacenar a -20°C (válido por 12 meses). Evitar ciclos de congelación/descongelación.
Envío	Bolsas de hielo
Tampon	Líquido en PBS que contiene 50% de glicerol, 0,5% de proteína protectora y 0,02% de conservante de nuevo tipo N.
Purificación	Purificación por afinidad

Aplicación

Relación de Dilución	WB 1:500-1:2000,IHC 1:50-1:300,ELISA 1:2000-1:20000
Peso Molecular	175kDa

Información del Antígeno

Nombre del Gen	SYCP2
Nombres Alternativos	SYCP2; SCP2; Synaptonemal complex protein 2; SCP-2; Synaptonemal complex lateral element protein; hsSCP2
ID del Gen	10388.0
ID SwissProt	Q9BX26
Inmunógeno	Péptido sintetizado derivado de la región interna del SCP-2 humano.

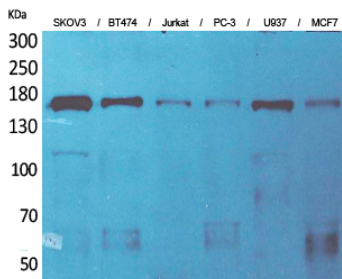
Antecedentes

El complejo sinaptonémico es una estructura proteica que une cromosomas homólogos durante la profase de la meiosis. La proteína codificada por este gen es un componente principal del complejo sinaptonémico y puede unirse al ADN en las regiones de unión del andamiaje. La proteína codificada requiere la proteína 3 del complejo sinaptonémico, pero no la 1, para su inclusión en el complejo sinaptonémico. [Proporcionado por RefSeq, julio de 2008], Función: Componente principal de los elementos axiales/laterales de los complejos sinaptonémicos (SCS) durante la profase meiótica. Puede participar en la organización de la cromatina mediante la unión temporal a las regiones de unión del andamiaje del ADN. Requiere SYCP3, pero no SYCP1, para su incorporación a los elementos axiales/laterales. Similitud: Pertenece a la familia SYCP2. Ubicación subcelular: En los elementos axiales/laterales de los segmentos tripartitos de los complejos sinaptonémicos. Subunidad: Heterodímero con SYCP3. Interactúa con SYCP3, SMC1A y SMC3.

Área de Investigación

-

Datos de Imagen



Análisis Western Blot de células SKOV3, BT474, Jurkat, PC-3, U937, MCF7 usando el anticuerpo policlonal SCP-2. El anticuerpo secundario se diluyó a 1:20000.