

Nombre del Producto: Anticuerpo policlonal de conejo SCML2**Nº de Catálogo: APRab17651**

Solo para uso en investigación.

Resumen

Descripción	Anticuerpo policlonal de conejo
Huésped	Conejo
Aplicación	WB,IHC,ELISA
Reactividad	Humano, Rata, Ratón
Conjugación	No conjugado
Modificación	Sin modificar
Isotipo	IgG
Clonalidad	Policlonal
Formato	Líquido
Concentración	1 mg/ml
Almacenamiento	Hacer alícuotas y almacenar a -20°C (válido por 12 meses). Evitar ciclos de congelación/descongelación.
Envío	Bolsas de hielo
Tampon	Líquido en PBS que contiene 50% de glicerol, 0,5% de proteína protectora y 0,02% de conservante de nuevo tipo N.
Purificación	Purificación por afinidad

Aplicación

Relación de Dilución	WB 1:500-1:2000,IHC 1:50-1:300,ELISA 1:2000-1:20000
Peso Molecular	77kDa

Información del Antígeno

Nombre del Gen	SCML2
Nombres Alternativos	SCML2; Sex comb on midleg-like protein 2
ID del Gen	10389.0
ID SwissProt	Q9UQR0
Inmunógeno	Péptido sintetizado derivado de la región interna del SCML2 humano.

Antecedentes

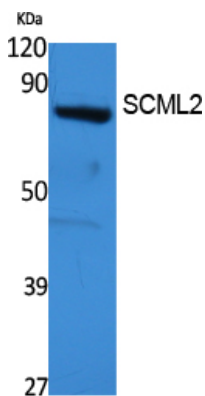
Este gen codifica un miembro de las proteínas del grupo Polycomb. Estas proteínas forman los complejos represores

Polycomb, que participan en la represión transcripcional. La proteína codificada se une a péptidos de histonas monometilados en residuos de lisina y podría participar en la regulación de la expresión génica homeótica durante el desarrollo. [Proporcionado por RefSeq, junio de 2010], Función: Proteína putativa del grupo Polycomb (PcG). Las proteínas PcG actúan formando complejos multiproteicos, necesarios para mantener el estado de represión transcripcional de los genes homeóticos durante el desarrollo. PTM: Se fosforila tras daño del ADN, probablemente por ATM o ATR. Similitud: Pertenece a la familia SCM. Similitud: Contiene un dominio SAM (motivo alfa estéril). Similitud: Contiene dos repeticiones MBT. Especificidad tisular: Altamente expresado en placenta, timo y testículo. Se detecta en niveles más bajos en el cerebro, el hígado, el músculo esquelético, el páncreas y el ovario.

Área de Investigación

Transcripción; Otros factores; Epigenética y señalización nuclear; Remodelación de la cromatina; Silenciamiento de Polycomb

Datos de Imagen



Análisis Western Blot de extractos de 293 células, utilizando el anticuerpo policlonal SCML2. El anticuerpo secundario se diluyó a 1:20000.