

Nombre del Producto: Anticuerpo policlonal de conejo SCGF**Nº de Catálogo: APRab17644**

Solo para uso en investigación.

Resumen

Descripción	Anticuerpo policlonal de conejo
Huésped	Conejo
Aplicación	WB,IHC,ICC/IF,ELISA
Reactividad	Humano, Ratón
Conjugación	No conjugado
Modificación	Sin modificar
Isotipo	IgG
Clonalidad	Policlonal
Formato	Líquido
Concentración	1 mg/ml
Almacenamiento	Hacer alícuotas y almacenar a -20°C (válido por 12 meses). Evitar ciclos de congelación/descongelación.
Envío	Bolsas de hielo
Tampon	Líquido en PBS que contiene 50% de glicerol, 0,5% de proteína protectora y 0,02% de conservante de nuevo tipo N.
Purificación	Purificación por afinidad

Aplicación

Relación de Dilución	WB 1:500-1:2000,IHC 1:100-1:300,ICC/IF 1:50-1:200,ELISA 1:5000-1:20000
Peso Molecular	30kDa

Información del Antígeno

Nombre del Gen	CLEC11A
Nombres Alternativos	CLEC11A; CLECSF3; LSLCL; SCGF; C-type lectin domain family 11 member A; C-type lectin superfamily member 3; Lymphocyte secreted C-type lectin; Stem cell growth factor; p47
ID del Gen	6320.0
ID SwissProt	Q9Y240
Inmunógeno	El antisuero se produjo contra el péptido sintetizado derivado de la región N-terminal del CLEC11A humano. Rango de AA: 1-50.

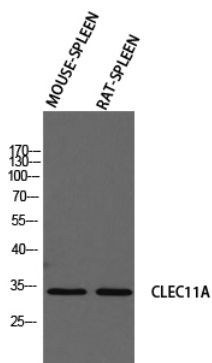
Antecedentes

Este gen codifica un miembro de la superfamilia de lectinas de tipo C. La proteína codificada es una glicoproteína sulfatada secretada y funciona como factor de crecimiento para células progenitoras hematopoyéticas primitivas. Se ha descrito una variante de empalme alternativo, pero su naturaleza biológica no se ha determinado. [Proporcionado por RefSeq, jul. de 2008], Etapa de desarrollo: En la médula ósea, la expresión se limita a neutrófilos inmaduros. No se detectó expresión en neutrófilos maduros circulantes. Función: Estimula la proliferación y diferenciación de células precursoras hematopoyéticas de diversos linajes, incluyendo eritrocitos, linfocitos, granulocitos y macrófagos. Actúa sinérgicamente con otras citocinas, como IL-3, GCSF, GMCSF y el ligando FLT3. Suprime la proliferación de eritrocitos estimulada por SCF. Información en línea: Factor de crecimiento de células madre, PTM: O-glicosilado. Probablemente sulfatado en los O-glicanos. Similitud: Contiene un dominio de lectina tipo C. Especificidad tisular: Se expresa en tejidos esqueléticos, incluyendo médula ósea, condrocitos, células asociadas al centro de osificación primaria, pericondrio y periostio. Se detectaron niveles más bajos de expresión en bazo, timo, apéndice e hígado fetal.

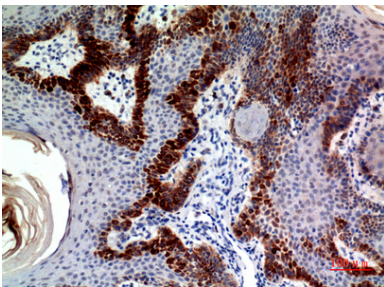
Área de Investigación

Inmunología; Inmunidad innata; Citocinas

Datos de Imagen



Análisis de Western blot de BAZO DE RATÓN y BAZO DE RATA con el anticuerpo CLEC11A. El anticuerpo se diluyó a 1:2000. El anticuerpo secundario se diluyó a 1:20000.



Análisis inmunohistoquímico de piel humana incluida en parafina, el anticuerpo se diluyó a 1:100