

**Nombre del Producto: Anticuerpo policlonal de conejo SCCA1/2****Nº de Catálogo: APRab17639**

Solo para uso en investigación.

**Resumen**

<b>Descripción</b>	Anticuerpo policlonal de conejo
<b>Huésped</b>	Conejo
<b>Aplicación</b>	WB,IHC,ICC/IF,ELISA
<b>Reactividad</b>	Humano, Rata, Ratón
<b>Conjugación</b>	No conjugado
<b>Modificación</b>	Sin modificar
<b>Isotipo</b>	IgG
<b>Clonalidad</b>	Policlonal
<b>Formato</b>	Líquido
<b>Concentración</b>	1 mg/ml
<b>Almacenamiento</b>	Hacer alícuotas y almacenar a -20°C (válido por 12 meses). Evitar ciclos de congelación/descongelación.
<b>Envío</b>	Bolsas de hielo
<b>Tampon</b>	Líquido en PBS que contiene 50% de glicerol, 0,5% de proteína protectora y 0,02% de conservante de nuevo tipo N.
<b>Purificación</b>	Purificación por afinidad

**Aplicación**

<b>Relación de Dilución</b>	WB 1:500-1:2000,IHC 1:100-1:300,ICC/IF 1:50-1:200,ELISA 1:10000-1:20000
<b>Peso Molecular</b>	45kDa

**Información del Antígeno**

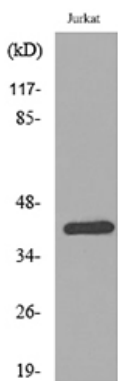
<b>Nombre del Gen</b>	SERPINB3/SERPINB4
<b>Nombres Alternativos</b>	SERPINB3; SCCA; SCCA1; Serpin B3; Protein T4-A; Squamous cell carcinoma antigen 1; SCCA-1
<b>ID del Gen</b>	6317.0
<b>ID SwissProt</b>	P29508
<b>Inmunógeno</b>	El antisuero se produjo contra el péptido sintetizado derivado de la región interna del SERPINB3/4 humano. Rango de AA: 111-160.

## Antecedentes

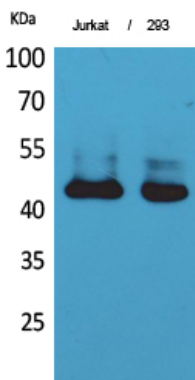
Etapa de desarrollo: Su expresión está estrechamente relacionada con la diferenciación celular tanto en células escamosas normales como malignas. Función: Puede actuar como inhibidor de la proteasa para modular la respuesta inmunitaria del huésped contra las células tumorales. Similitud: Pertenece a la familia de las serpinas. Subfamilia Ov-serpina. Ubicación subcelular: Parece que también se secreta en el plasma por células cancerosas, pero en un nivel bajo. Especificidad tisular: Células escamosas. Se expresa en algunos carcinomas hepatocelulares (a nivel proteico). Subfamilia Ov-serpina. Ubicación subcelular: Parece que también se secreta en plasma por células cancerosas, pero en niveles bajos. Especificidad tisular: Células escamosas. Se expresa en algunos carcinomas hepatocelulares (a nivel proteico).

## Área de Investigación

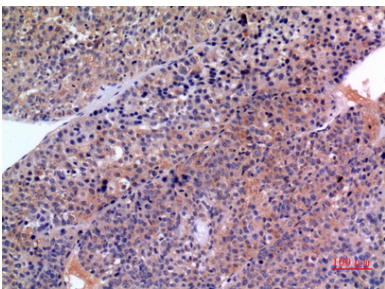
### Datos de Imagen



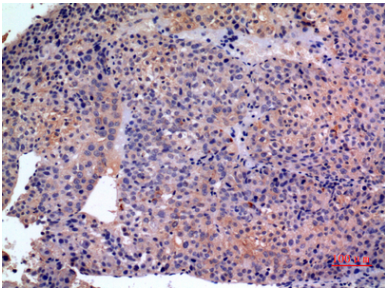
Análisis de transferencia Western del lisado de células Jurkat, utilizando el anticuerpo SERPINB3/4.



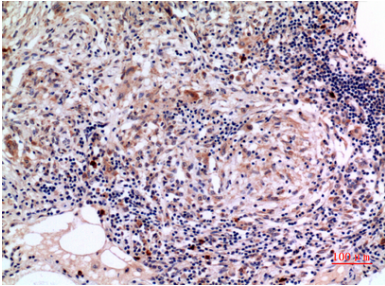
Análisis Western Blot de células Jurkat 293 utilizando el anticuerpo policlonal SCCA1/2. El anticuerpo secundario se diluyó a 1:20000.



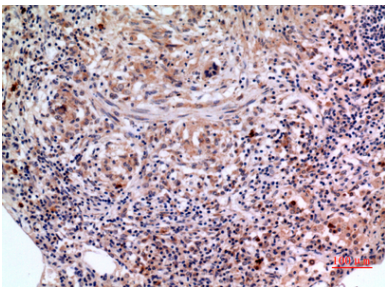
Análisis inmunohistoquímico del anticuerpo contra el cáncer de hígado humano incluido en parafina, diluido a 1:100



Análisis inmunohistoquímico del anticuerpo contra el cáncer de hígado humano incluido en parafina, diluido a 1:100



Análisis inmunohistoquímico de pulmón humano incluido en parafina, el anticuerpo se diluyó a 1:100



Análisis inmunohistoquímico de pulmón humano incluido en parafina, el anticuerpo se diluyó a 1:100