

Nombre del Producto: Anticuerpo policlonal de conejo SCAF1**Nº de Catálogo: APRab17632**

Solo para uso en investigación.

Resumen

Descripción	Anticuerpo policlonal de conejo
Huésped	Conejo
Aplicación	WB,IHC
Reactividad	Humano, Ratón
Conjugación	No conjugado
Modificación	Sin modificar
Isotipo	IgG
Clonalidad	Policlonal
Formato	Líquido
Concentración	1 mg/ml
Almacenamiento	Hacer alícuotas y almacenar a -20°C (válido por 12 meses). Evitar ciclos de congelación/descongelación.
Envío	Bolsas de hielo
Tampon	Líquido en PBS que contiene 50% de glicerol, 0,5% de proteína protectora y 0,02% de conservante de nuevo tipo N.
Purificación	Purificación por afinidad

Aplicación

Relación de Dilución	WB 1:500-1:2000,IHC 1:50-1:300
Peso Molecular	140kDa

Información del Antígeno

Nombre del Gen	SCAF1
Nombres Alternativos	SCAF1; SFRS19; SRA1; Splicing factor; arginine/serine-rich 19; SR-related and CTD-associated factor 1; SR-related-CTD-associated factor; SCAF; Serine arginine-rich pre-mRNA splicing factor SR-A1; SR-A1
ID del Gen	58506.0
ID SwissProt	Q9H7N4
Inmunógeno	El antisuero se produjo contra el péptido sintetizado derivado del SFRS19 humano. Rango de AA: 41-90

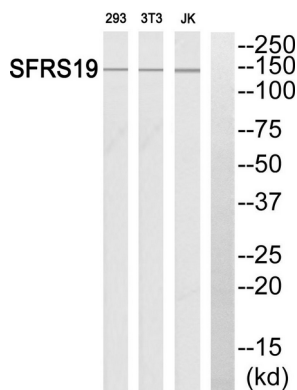
Antecedentes

Función: Puede funcionar en el empalme de pre-ARNm. **Inducción:** Regulado positivamente por estrógenos, andrógenos y glucocorticoides. **Similitud:** Pertenece a la familia de factores de empalme SR. **Subunidad:** Interactúa con POLR2A. **Especificidad tisular:** Ubicuo. Altamente expresado en cerebro e hígado fetal, pobremente expresado en glándulas salivales, corazón, piel y ovario. Expresado en carcinomas colorrectales y cánceres de ovario. Sobreexpresado en carcinomas colorrectales en comparación con la mucosa colónica normal. **Función:** Puede funcionar en el empalme de pre-ARNm. **Inducción:** Regulado positivamente por estrógenos, andrógenos y glucocorticoides. **Similitud:** Pertenece a la familia de factores de empalme SR. **Subunidad:** Interactúa con POLR2A. **Especificidad tisular:** Ubicuo. Altamente expresado en cerebro e hígado fetal, pobremente expresado en glándulas salivales, corazón, piel y ovario. Se expresa en carcinomas colorrectales y cánceres de ovario. Se sobreexpresa en carcinomas colorrectales en comparación con la mucosa colónica normal.

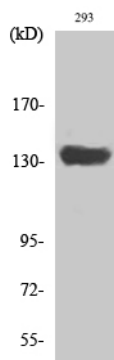
Área de Investigación

Epigenética y señalización nuclear; ADN/ARN; Procesamiento y empalme del ARN

Datos de Imagen



Análisis Western blot del anticuerpo SFRS19. El carril derecho está bloqueado por el péptido SFRS19.



Análisis Western Blot de varias células utilizando el anticuerpo policlonal SCAF1 diluido a 1:2000.