

Nombre del Producto: Anticuerpo policlonal de conejo antisarcoglicano- β **Nº de Catálogo:** APRab17607

Solo para uso en investigación.

Resumen

Descripción	Anticuerpo policlonal de conejo
Huésped	Conejo
Aplicación	WB,IHC,ICC/IF,ELISA
Reactividad	Humano, Ratón
Conjugación	No conjugado
Modificación	Sin modificar
Isotipo	IgG
Clonalidad	Policlonal
Formato	Líquido
Concentración	1 mg/ml
Almacenamiento	Hacer alícuotas y almacenar a -20°C (válido por 12 meses). Evitar ciclos de congelación/descongelación.
Envío	Bolsas de hielo
Tampon	Líquido en PBS que contiene 50% de glicerol, 0,5% de proteína protectora y 0,02% de conservante de nuevo tipo N.
Purificación	Purificación por afinidad

Aplicación

Relación de Dilución	WB 1:500-1:2000,IHC 1:100-1:300,ICC/IF 1:50-1:200,ELISA 1:20000-1:40000
Peso Molecular	43kDa

Información del Antígeno

Nombre del Gen	SGCB
Nombres Alternativos	SGCB; Beta-sarcoglycan; Beta-SG; 43 kDa dystrophin-associated glycoprotein; 43DAG; A3b
ID del Gen	6443.0
ID SwissProt	Q16585
Inmunógeno	El antisuero se elaboró contra el péptido sintetizado derivado del sarcoglicano beta humano. Rango de AA: 87-136.

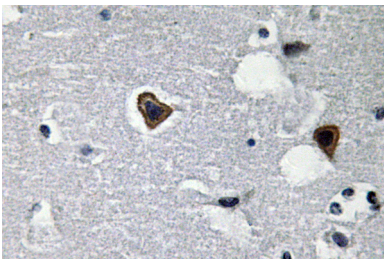
Antecedentes

Este gen codifica un miembro de la familia de los sarcoglicanos. Los sarcoglicanos son componentes transmembrana del complejo distrofina-glicoproteína que ayudan a estabilizar las membranas de las fibras musculares y a conectar el citoesqueleto muscular con la matriz extracelular. Las mutaciones en este gen se han asociado con la distrofia muscular de cinturas. [Proporcionado por RefSeq, octubre de 2008], enfermedad: Los defectos en el SGCB son la causa de la distrofia muscular de cinturas tipo 2E (LGMD2E) [MIM:604286]. La LGMD2E es un trastorno autosómico recesivo. Función: Componente del complejo sarcoglicano, un subcomplejo del complejo distrofina-glicoproteína que forma un enlace entre el citoesqueleto de F-actina y la matriz extracelular. Información en línea: Mutaciones de SGCB en LGMD2E. PTM: Presencia de enlaces disulfuro. Similitud: Pertenece a la familia de sarcoglicanos beta/delta/gamma/zeta. Subunidad: Se entrecruza para formar dos subcomplejos principales: uno compuesto por SGCB, SGCD y SGCG, y el otro compuesto por SGCB y SGCD. La asociación entre SGCB y SGCG es particularmente fuerte, mientras que SGCA presenta una asociación débil con los demás sarcoglicanos. Especificidad tisular: Máxima expresión en corazón y músculo esquelético. Baja expresión en cerebro, riñón, placenta, páncreas y pulmón. Alta expresión en cerebro fetal. También se encuentra en pulmón, riñón e hígado fetales.

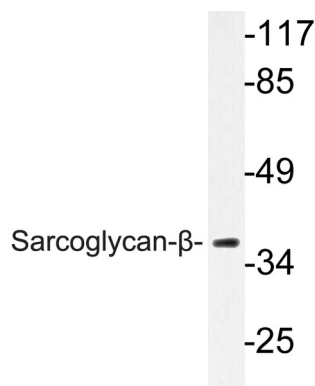
Área de Investigación

Miocardiopatía hipertrófica (MCH); Miocardiopatía arritmogénica del ventrículo derecho (MAVD); Miocardiopatía dilatada; Miocarditis viral;

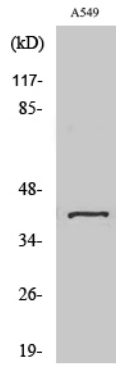
Datos de Imagen



Análisis inmunohistoquímico del anticuerpo Sarcoglicano- β en tejido cerebral humano incluido en parafina.



Análisis de transferencia Western del lisado de células A549, utilizando el anticuerpo Sarcoglycan- β .



Análisis Western Blot de varias células utilizando el anticuerpo policlonal Sarcoglicano- β