

Nombre del Producto: Anticuerpo policlonal de conejo SAR1A**Nº de Catálogo: APRab17602**

Solo para uso en investigación.

Resumen

Descripción	Anticuerpo policlonal de conejo
Huésped	Conejo
Aplicación	WB,ELISA
Reactividad	Humano, Ratón
Conjugación	No conjugado
Modificación	Sin modificar
Isotipo	IgG
Clonalidad	Policlonal
Formato	Líquido
Concentración	1 mg/ml
Almacenamiento	Hacer alícuotas y almacenar a -20°C (válido por 12 meses). Evitar ciclos de congelación/descongelación.
Envío	Bolsas de hielo
Tampon	Líquido en PBS conteniendo 50% de glicerol, y 0,02% de conservante nuevo tipo N.
Purificación	Purificación por afinidad

Aplicación

Relación de Dilución	WB 1:500-1:2000,ELISA 1:5000-1:20000
Peso Molecular	21kDa

Información del Antígeno

Nombre del Gen	SAR1A SAR1 SARA SARA1
Nombres Alternativos	-
ID del Gen	56681.0
ID SwissProt	Q9NR31
Inmunógeno	Péptido sintetizado derivado de una región parcial de la proteína humana

Antecedentes

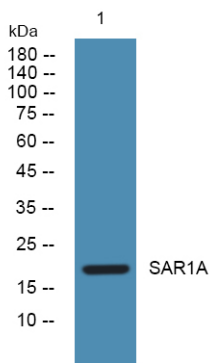
Función: Participa en el transporte desde el retículo endoplasmático hasta el aparato de Golgi (por similitud). Es necesaria para mantener la localización de SEC16A en puntos específicos de la membrana del RE, posiblemente impidiendo su disociación. El

ensamblaje de SEC16A dependiente de SAR1A-GTP en la membrana del RE forma un andamiaje organizado que define los sitios de salida del retículo endoplasmático (ERES). Similitud: Pertenece a la superfamilia de las GTPasas pequeñas. Familia SAR1. Función: Participa en el transporte desde el retículo endoplasmático hasta el aparato de Golgi (por similitud). Es necesaria para mantener la localización de SEC16A en puntos específicos de la membrana del RE, posiblemente impidiendo su disociación. El ensamblaje dependiente de SAR1A-GTP de SEC16A en la membrana del RE forma un andamiaje organizado que define los sitios de salida del retículo endoplasmático (ERES).,similitud:Pertenece a la superfamilia de las GTPasas pequeñas.,similitud:Pertenece a la superfamilia de las GTPasas pequeñas. Familia SAR1.

Área de Investigación

Transducción de señales; Vía de señalización; Señalización de proteínas G; Proteínas G pequeñas; Tráfico de proteínas; Proteínas de orgánulos

Datos de Imagen



Análisis de transferencia Western de lisados de células K562, el anticuerpo policlonal de conejo SAR1A se diluyó a 1:1000, 4° durante la noche.