

Nombre del Producto: Anticuerpo policlonal de conejo SAPAP1**Nº de Catálogo: APRab17600**

Solo para uso en investigación.

Resumen

Descripción	Anticuerpo policlonal de conejo
Huésped	Conejo
Aplicación	WB,IHC,ICC/IF,ELISA
Reactividad	Humano, Ratón, Rata
Conjugación	No conjugado
Modificación	Sin modificar
Isotipo	IgG
Clonalidad	Policlonal
Formato	Líquido
Concentración	1 mg/ml
Almacenamiento	Hacer alícuotas y almacenar a -20°C (válido por 12 meses). Evitar ciclos de congelación/descongelación.
Envío	Bolsas de hielo
Tampon	Líquido en PBS que contiene 50% de glicerol, 0,5% de proteína protectora y 0,02% de conservante de nuevo tipo N.
Purificación	Purificación por afinidad

Aplicación

Relación de Dilución	WB 1:500-1:2000,IHC 1:100-1:300,ICC/IF 1:200-1:1000,ELISA 1:20000-1:40000
Peso Molecular	108kDa

Información del Antígeno

Nombre del Gen	DLGAP1
Nombres Alternativos	DLGAP1; DAP1; GKAP; Disks large-associated protein 1; DAP-1; Guanylate kinase-associated protein; hGKAP; PSD-95/SAP90-binding protein 1; SAP90/PSD-95-associated protein 1; SAPAP1
ID del Gen	9229.0
ID SwissProt	O14490
Inmunógeno	El antisuero se produjo contra el péptido sintetizado derivado de la DLGP1 humana. Rango de AA: 791-840.

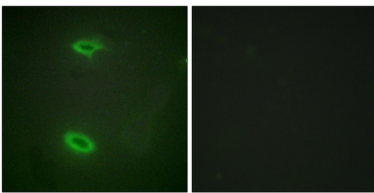
Antecedentes

Función: Forma parte del andamiaje postsináptico de las neuronas. Similitud: Pertenece a la familia SAPAP. Ubicación subcelular: Se encuentra en la densidad postsináptica de las neuronas. Subunidad: Interactúa con el dominio similar a la guanilato quinasa de DLG1, DLG2, DLG3, DLG4 y AIP1. Interactúa con el dominio PDZ de SHANK1, SHANK2 y SHANK3. Se encuentra en complejo con DLG4 y SHANK1, SHANK2 o SHANK3. Se encuentra en complejo con DLG4 y BEGAIN. Interactúa con DYL2 y LRFN1. Especificidad tisular: Se expresa en el cerebro. Función: Forma parte del andamiaje postsináptico en las neuronas. Similitud: Pertenece a la familia SAPAP. Ubicación subcelular: Se encuentra en la densidad postsináptica de las neuronas. Subunidad: Interactúa con el dominio similar a la guanilato quinasa de DLG1, DLG2, DLG3, DLG4 y AIP1. Interactúa con el dominio PDZ de SHANK1, SHANK2 y SHANK3. Se encuentra en un complejo con DLG4 y SHANK1, SHANK2 o SHANK3. Se encuentra en un complejo con DLG4 y BEGAIN. Interactúa con DYL2 y LRFN1. Especificidad tisular: Se expresa en el cerebro.

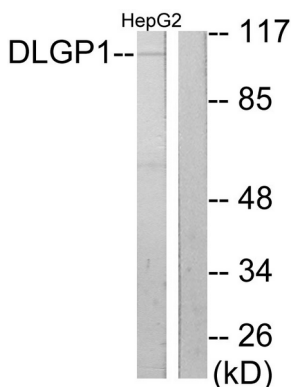
Área de Investigación

-

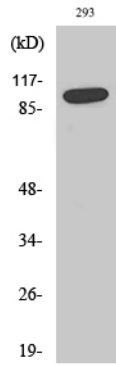
Datos de Imagen



Análisis de inmunofluorescencia de células HeLa con el anticuerpo DLGP1. La imagen de la derecha muestra el péptido sintetizado.



Análisis de inmunotransferencia de lisados de células HepG2, utilizando el anticuerpo DLGP1. El carril derecho está bloqueado con el péptido sintetizado.



Análisis Western Blot de varias células utilizando el anticuerpo policlonal SAPAP1