

Nombre del Producto: Anticuerpo policlonal de conejo SAP 155**Nº de Catálogo: APRab17595**

Solo para uso en investigación.

Resumen

Descripción	Anticuerpo policlonal de conejo
Huésped	Conejo
Aplicación	WB,IHC
Reactividad	Humano, Ratón
Conjugación	No conjugado
Modificación	Sin modificar
Isotipo	IgG
Clonalidad	Policlonal
Formato	Líquido
Concentración	1 mg/ml
Almacenamiento	Hacer alícuotas y almacenar a -20°C (válido por 12 meses). Evitar ciclos de congelación/descongelación.
Envío	Bolsas de hielo
Tampon	Líquido en PBS que contiene 50% de glicerol, 0,5% de proteína protectora y 0,02% de conservante de nuevo tipo N.
Purificación	Purificación por afinidad

Aplicación

Relación de Dilución	WB 1:500-1:2000,IHC 1:50-1:300
Peso Molecular	145kDa

Información del Antígeno

Nombre del Gen	SF3B1
Nombres Alternativos	SF3B1; SAP155; Splicing factor 3B subunit 1; Pre-mRNA-splicing factor SF3b 155 kDa subunit; SF3b155; Spliceosome-associated protein 155; SAP 155
ID del Gen	23451.0
ID SwissProt	O75533
Inmunógeno	El antisuero se produjo contra el péptido sintetizado derivado del SAP 155 humano. Rango de AA: 75-124

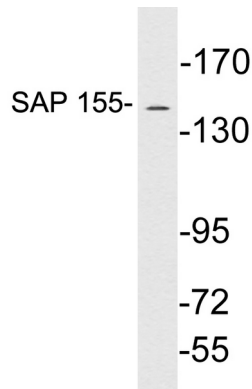
Antecedentes

Este gen codifica la subunidad 1 del complejo proteico del factor de empalme 3b. El factor de empalme 3b, junto con el factor de empalme 3a y una unidad de ARN 12S, forma el complejo de ribonucleoproteínas nucleares pequeñas U2 (U2 snRNP). El complejo factor de empalme 3b/3a se une al pre-ARNm aguas arriba del sitio de ramificación del intrón de forma independiente de la secuencia y puede anclar el U2 snRNP al pre-ARNm. El factor de empalme 3b también es un componente del espliceosoma menor de tipo U12. Los dos tercios carboxiterminales de la subunidad 1 presentan 22 repeticiones HEAT en tándem no idénticas que forman estructuras helicoidales con forma de bastón. El empalme alternativo da lugar a múltiples variantes de transcripción que codifican diferentes isoformas. [Proporcionado por RefSeq, jul. de 2008], función: Subunidad del factor de empalme SF3B necesaria para el ensamblaje del complejo «A», formado por la unión estable de U2 snRNP a la secuencia de punto de ramificación (BPS) en el pre-ARNm. La unión independiente de la secuencia del complejo SF3A/SF3B aguas arriba del sitio de ramificación es esencial, ya que puede anclar U2 snRNP al pre-ARNm. También puede participar en el ensamblaje del complejo «E». Pertenece también al espliceosoma menor dependiente de U12, que participa en el empalme de una clase poco común de intrones nucleares del pre-ARNm. PTM: Fosforilado. La fosforilación ocurre simultáneamente con los pasos catalíticos del empalme. La fosforilación en Thr-244, Thr-248 y Thr-313 por quinasas dependientes de ciclina promueve la interacción con PPP1R8 durante la mitosis.,similitud:Pertenece a la familia SF3B1.,similitud:Contiene 11 repeticiones HEAT.,ubicación subcelular:Durante la mitosis, se dispersa transitoriamente desde las motas nucleares hasta el citoplasma.,subunidad:Identificada en el complejo C del espliceosoma, al menos compuesto por AQR, ASCC3L1, C19orf29, CDC40, CDC5L, CRNKL1, DDX23, DDX41, DDX48, DDX5, DGCR14, DHX35, DHX38, DHX8, EFTUD2, FRG1, GPATC1, HNRPA1, HNRPA2B1, HNRPA3, HNRPC, HNRPF, HNRPH1, HNRPK, HNRPM, HNRPR, HNRPU, KIAA1160, KIAA1604, LSM2, LSM3, MAGOH, MORG1, PABPC1, PLRG1, PNN, PPIE, PPIL1, PPIL3, PPWD1, PRPF19, PRPF4B, PRPF6, PRPF8, RALY, RBM22, RBM8A, RBMX, SART1, SF3A1, SF3A2, SF3A3, SF3B1, SF3B2, SF3B3, SFRS1, SKIV2L2, SNRPA1, SNRPB, SNRPB2, SNRPD1, SNRPD2, SNRPD3, SNRPE, SNRPF, SNRPG, SNW1, SRRM1, SRRM2, SYF2, SYNCRIP, TFIP11, THOC4, U2AF1, WDR57, XAB2 y ZCCHC8. Componente del factor de empalme SF3B, compuesto por al menos ocho subunidades: SF3B1/SAP155/SF3B155, SF3B2/SAP145/SF3B155, SF3B3/SAP130/SF3B130, SF3B4/SAP49/SF3B49, SF3B14A, PHF5A/SF3B14B, SF3B10 y SF3B125. Componente del complejo B-WICH, compuesto por al menos SMARCA5/SNF2H, BAZ1B/WSTF, SF3B1, DEK, MYO1C, ERCC6, MYBBP1A y DDX21. SF3B se asocia con el factor de empalme SF3A y una unidad de ARN 12S para formar el complejo de ribonucleoproteínas nucleares pequeñas U2 (U2 snRNP). SF3B1 interactúa directamente con el factor de empalme U2AF. Su forma fosforilada interactúa con PPP1R8.

Área de Investigación

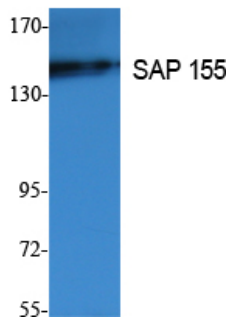
Espliceosoma;

Datos de Imagen



Análisis de transferencia Western de lisados de células Jurkat, utilizando el anticuerpo SAP 155.

(kD)



Análisis Western Blot de extractos de células K562, utilizando el anticuerpo policlonal SAP 155. El anticuerpo secundario se diluyó a 1:20000.