

**Nombre del Producto: Anticuerpo policlonal de conejo SAF-A2****Nº de Catálogo: APRab17575**

Solo para uso en investigación.

**Resumen**

<b>Descripción</b>	Anticuerpo policlonal de conejo
<b>Huésped</b>	Conejo
<b>Aplicación</b>	WB,IHC,ICC/IF,ELISA
<b>Reactividad</b>	Humano, Ratón
<b>Conjugación</b>	No conjugado
<b>Modificación</b>	Sin modificar
<b>Isotipo</b>	IgG
<b>Clonalidad</b>	Policlonal
<b>Formato</b>	Líquido
<b>Concentración</b>	1 mg/ml
<b>Almacenamiento</b>	Hacer alícuotas y almacenar a -20°C (válido por 12 meses). Evitar ciclos de congelación/descongelación.
<b>Envío</b>	Bolsas de hielo
<b>Tampon</b>	Líquido en PBS que contiene 50% de glicerol, 0,5% de proteína protectora y 0,02% de conservante de nuevo tipo N.
<b>Purificación</b>	Purificación por afinidad

**Aplicación**

<b>Relación de Dilución</b>	WB 1:500-1:2000,IHC 1:100-1:300,ICC/IF 1:50-1:200,ELISA 1:20000-1:40000
<b>Peso Molecular</b>	85kDa

**Información del Antígeno**

<b>Nombre del Gen</b>	HNRNPUL2
<b>Nombres Alternativos</b>	HNRNPUL2; HNRPUL2; Heterogeneous nuclear ribonucleoprotein U-like protein 2; Scaffold-attachment factor A2; SAF-A2
<b>ID del Gen</b>	221092.0
<b>ID SwissProt</b>	Q1KMD3
<b>Inmunógeno</b>	El antisuero se produjo contra el péptido sintetizado derivado del HNRNPUL2 humano. Rango de AA: 601-650.

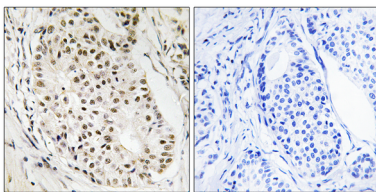
## Antecedentes

similitud:Contiene 1 dominio B30.2/SPRY.,similitud:Contiene 1 dominio SAP.,subunidad:Se une a MLF1 y lo retiene en el núcleo.,similitud:Contiene 1 dominio B30.2/SPRY.,similitud:Contiene 1 dominio SAP.,subunidad:Se une a MLF1 y lo retiene en el núcleo.

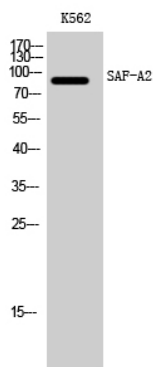
## Área de Investigación

Biología celular; Otros anticuerpos

## Datos de Imagen



Análisis inmunohistoquímico de tejido de carcinoma mamario humano incluido en parafina, utilizando el anticuerpo HNRNPUL2. La imagen de la derecha está bloqueada con el péptido sintetizado.



Análisis Western Blot de células K562 usando el anticuerpo policlonal SAF-A2.