

Nombre del Producto: Anticuerpo policlonal de conejo SAE1**Nº de Catálogo: APRab17573**

Solo para uso en investigación.

Resumen

Descripción	Anticuerpo policlonal de conejo
Huésped	Conejo
Aplicación	WB,IHC,ICC/IF,ELISA
Reactividad	Humano, Ratón, Rata
Conjugación	No conjugado
Modificación	Sin modificar
Isotipo	IgG
Clonalidad	Policlonal
Formato	Líquido
Concentración	1 mg/ml
Almacenamiento	Hacer alícuotas y almacenar a -20°C (válido por 12 meses). Evitar ciclos de congelación/descongelación.
Envío	Bolsas de hielo
Tampon	Líquido en PBS que contiene 50% de glicerol, 0,5% de proteína protectora y 0,02% de conservante de nuevo tipo N.
Purificación	Purificación por afinidad

Aplicación

Relación de Dilución	WB 1:500-1:2000,IHC 1:100-1:300,ICC/IF 1:200-1:1000,ELISA 1:10000-1:20000
Peso Molecular	38kDa

Información del Antígeno

Nombre del Gen	SAE1
Nombres Alternativos	SAE1; AOS1; SUA1; UBLE1A; SUMO-activating enzyme subunit 1; Ubiquitin-like 1-activating enzyme E1A
ID del Gen	10055.0
ID SwissProt	Q9UBE0
Inmunógeno	El antisuero se produjo contra el péptido sintetizado derivado de la AOS1 humana. Rango de AA: 221-270.

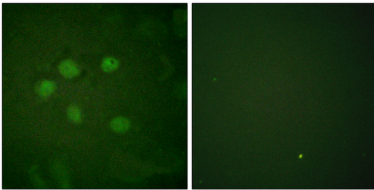
Antecedentes

Subunidad 1 de la enzima activadora de SUMO1 (SAE1) Homo sapiens La modificación postraduccional de proteínas mediante la adición de la pequeña proteína SUMO (véase SUMO1; MIM 601912), o sumoilación, regula la estructura proteica y la localización intracelular. SAE1 y UBA2 (MIM 613295) forman un heterodímero que funciona como una enzima activadora de SUMO para la sumoilación de proteínas (Okuma et al., 1999 [PubMed 9920803]). [suministrado por OMIM, marzo de 2010], función: La enzima dimérica actúa como una ligasa E1 para SUMO1, SUMO2, SUMO3 y probablemente SUMO4. Media la activación dependiente de ATP de las proteínas SUMO y la formación de un tioéster con un residuo de cisteína conservado en SAE2., vía: Modificación de proteínas; Sumoilación de proteínas. PTM: Se fosforila tras daño del ADN, probablemente por ATM o ATR. Similitud: Pertenece a la familia E1 activadora de ubiquitina. Subunidad: Heterodímero de SAE1 y SAE2. El complejo se une a las proteínas SUMO a través de SAE2. Especificidad tisular: El nivel de expresión aumenta durante la fase S y disminuye en la fase G2 (a nivel proteico).

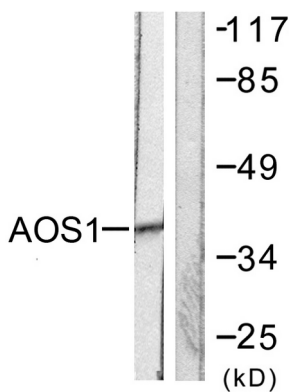
Área de Investigación

Proteólisis mediada por ubiquitina;

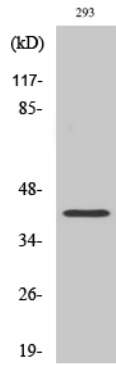
Datos de Imagen



Análisis de inmunofluorescencia de células HUVEC con el anticuerpo AOS1. La imagen de la derecha muestra el péptido sintetizado.



Análisis de inmunotransferencia de lisados de 293 células, utilizando el anticuerpo AOS1. El carril derecho está bloqueado con el péptido sintetizado.



Análisis Western Blot de varias células utilizando el anticuerpo policlonal SAE1.