

Nombre del Producto: Anticuerpo policlonal de conejo S-100P**Nº de Catálogo: APRab17477**

Solo para uso en investigación.

Resumen

Descripción	Anticuerpo policlonal de conejo
Huésped	Conejo
Aplicación	WB,IHC,ICC/IF,ELISA
Reactividad	Humano, Rata, Ratón
Conjugación	No conjugado
Modificación	Sin modificar
Isotipo	IgG
Clonalidad	Policlonal
Formato	Líquido
Concentración	1 mg/ml
Almacenamiento	Hacer alícuotas y almacenar a -20°C (válido por 12 meses). Evitar ciclos de congelación/descongelación.
Envío	Bolsas de hielo
Tampon	Líquido en PBS que contiene 50% de glicerol, 0,5% de proteína protectora y 0,02% de conservante de nuevo tipo N.
Purificación	Purificación por afinidad

Aplicación

Relación de Dilución	WB 1:500-1:2000,IHC 1:100-1:300,ICC/IF 1:50-1:200,ELISA 1:10000-1:20000
Peso Molecular	10kDa

Información del Antígeno

Nombre del Gen	S100P
Nombres Alternativos	S100P; S100E; Protein S100-P; Protein S100-E; S100 calcium-binding protein P
ID del Gen	6286.0
ID SwissProt	P25815
Inmunógeno	El antisuero se produjo contra el péptido sintetizado derivado de S100P humano. Rango de AA: 26-75

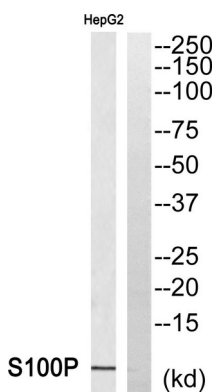
Antecedentes

La proteína codificada por este gen pertenece a la familia S100, que contiene dos motivos de unión al calcio, denominados EF-hand. Las proteínas S100 se localizan en el citoplasma y/o núcleo de una amplia gama de células y participan en la regulación de diversos procesos celulares, como la progresión y la diferenciación del ciclo celular. Los genes S100 incluyen al menos 13 miembros, ubicados en un grupo en el cromosoma 1q21; sin embargo, este gen se encuentra en 4p16. Esta proteína, además de unirse a Ca_{24} , también se une a Zn_{24} y Mg_{24} . Esta proteína podría desempeñar un papel en la etiología del cáncer de próstata. [Proporcionado por RefSeq, jul. de 2008], Información miscelánea: Esta proteína se une a dos iones de calcio. Similitud: Pertenece a la familia S-100. Similitud: Contiene dos dominios EF-hand. Ubicación subcelular: Se colocaliza con S100PBP en el núcleo. Subunidad: Homodímero. Interactúa con S100PBP y S100Z. Especificidad tisular: Se regula positivamente en diversos adenocarcinomas ductales pancreáticos y neoplasias intraepiteliales pancreáticas.

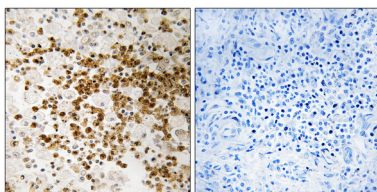
Área de Investigación

Transducción de señales; Vía de señalización; Señalización de calcio; Proteínas de unión al calcio; Cáncer; Biomarcadores tumorales

Datos de Imagen



Análisis Western blot del anticuerpo S100P. El carril derecho está bloqueado por el péptido S100P.



Análisis inmunohistoquímico de carcinoma pulmonar humano incluido en parafina, utilizando el anticuerpo S100P. El carril derecho está bloqueado con el péptido S100P.