

Nombre del Producto: Anticuerpo policlonal de conejo S-100A7L2**Nº de Catálogo: APRab17473**

Solo para uso en investigación.

Resumen

Descripción	Anticuerpo policlonal de conejo
Huésped	Conejo
Aplicación	WB,ELISA
Reactividad	Humano, Rata, Ratón
Conjugación	No conjugado
Modificación	Sin modificar
Isotipo	IgG
Clonalidad	Policlonal
Formato	Líquido
Concentración	1 mg/ml
Almacenamiento	Hacer alícuotas y almacenar a -20°C (válido por 12 meses). Evitar ciclos de congelación/descongelación.
Envío	Bolsas de hielo
Tampon	Líquido en PBS que contiene 50% de glicerol, 0,5% de proteína protectora y 0,02% de conservante de nuevo tipo N.
Purificación	Purificación por afinidad

Aplicación

Relación de Dilución	WB 1:500-1:2000,ELISA 1:5000-1:20000
Peso Molecular	11kDa

Información del Antígeno

Nombre del Gen	S100A7L2
Nombres Alternativos	S100A7L2; S100A7B; Protein S100-A7-like 2; S100 calcium-binding protein A7-like 2
ID del Gen	645922.0
ID SwissProt	Q5SY68
Inmunógeno	El antisuero se produjo contra el péptido sintetizado derivado del S100A7L2 humano. Rango de AA: 38-87.

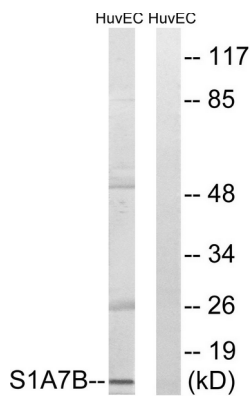
Antecedentes

similitud: Pertenece a la familia S-100., similitud: Contiene 2 dominios EF-hand., similitud: Pertenece a la familia S-100., similitud: Contiene 2 dominios EF-hand.

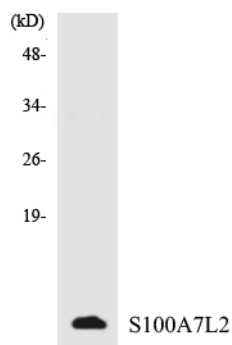
Área de Investigación

-

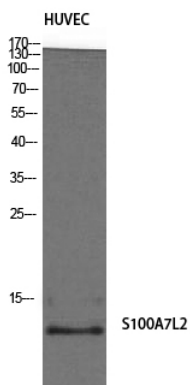
Datos de Imagen



Análisis de inmunotransferencia de lisados de células HUVEC con el anticuerpo S100A7L2. El carril derecho está bloqueado con el péptido sintetizado.



Análisis de transferencia Western de los lisados de células HepG2 utilizando el anticuerpo S100A7L2.



Análisis Western Blot de células HuvEc utilizando el anticuerpo policlonal S-100A7L2