

**Nombre del Producto: Anticuerpo policlonal de conejo S-100A5****Nº de Catálogo: APRab17470**

Solo para uso en investigación.

**Resumen**

<b>Descripción</b>	Anticuerpo policlonal de conejo
<b>Huésped</b>	Conejo
<b>Aplicación</b>	WB,ELISA
<b>Reactividad</b>	Humano, Ratón, Rata
<b>Conjugación</b>	No conjugado
<b>Modificación</b>	Sin modificar
<b>Isotipo</b>	IgG
<b>Clonalidad</b>	Policlonal
<b>Formato</b>	Líquido
<b>Concentración</b>	1 mg/ml
<b>Almacenamiento</b>	Hacer alícuotas y almacenar a -20°C (válido por 12 meses). Evitar ciclos de congelación/descongelación.
<b>Envío</b>	Bolsas de hielo
<b>Tampon</b>	Líquido en PBS que contiene 50% de glicerol, 0,5% de proteína protectora y 0,02% de conservante de nuevo tipo N.
<b>Purificación</b>	Purificación por afinidad

**Aplicación**

<b>Relación de Dilución</b>	WB 1:500-1:2000,ELISA 1:10000-1:20000
<b>Peso Molecular</b>	32kDa

**Información del Antígeno**

<b>Nombre del Gen</b>	S100A5
<b>Nombres Alternativos</b>	S100A5; S100D; Protein S100-A5; Protein S-100D; S100 calcium-binding protein A5
<b>ID del Gen</b>	6276.0
<b>ID SwissProt</b>	P33763
<b>Inmunógeno</b>	El antisuero se produjo contra el péptido sintetizado derivado del S100A5 humano. Rango de AA: 34-83.

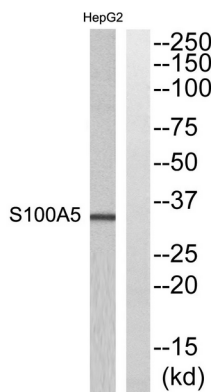
**Antecedentes**

Proteína de unión al calcio S100 A5 (S100A5) Homo sapiens La proteína codificada por este gen es un miembro de la familia S100 de proteínas que contiene 2 motivos de unión al calcio EF-hand. Las proteínas S100 se localizan en el citoplasma y/o núcleo de una amplia gama de células, y participan en la regulación de una serie de procesos celulares como la progresión y diferenciación del ciclo celular. Los genes S100 incluyen al menos 13 miembros que se encuentran como un grupo en el cromosoma 1q21. Esta proteína tiene una afinidad por  $\text{Ca}^{2+}$  de 20 a 100 veces mayor que las otras proteínas S100 estudiadas en condiciones idénticas. Esta proteína también se une a  $\text{Zn}^{2+}$  y  $\text{Cu}^{2+}$ , y  $\text{Cu}^{2+}$  fuertemente, lo que altera la unión de  $\text{Ca}^{2+}$ . Esta proteína se expresa en regiones muy restringidas del cerebro adulto. [proporcionado por RefSeq, julio de 2008],similitud:Pertenece a la familia S-100.,similitud:Contiene 2 dominios EF-hand.

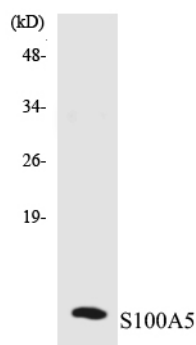
## Área de Investigación

-

## Datos de Imagen



Análisis de Western blot del anticuerpo S100A5. El carril derecho está bloqueado por el péptido S100A5.



Análisis de transferencia Western de los lisados de células K562 utilizando el anticuerpo S100A5.