

Nombre del Producto: Anticuerpo policlonal de conejo S-100A3**Nº de Catálogo: APRab17468**

Solo para uso en investigación.

Resumen

Descripción	Anticuerpo policlonal de conejo
Huésped	Conejo
Aplicación	WB,IHC,ICC/IF,ELISA
Reactividad	Humano, Ratón, Rata
Conjugación	No conjugado
Modificación	Sin modificar
Isotipo	IgG
Clonalidad	Policlonal
Formato	Líquido
Concentración	1 mg/ml
Almacenamiento	Hacer alícuotas y almacenar a -20°C (válido por 12 meses). Evitar ciclos de congelación/descongelación.
Envío	Bolsas de hielo
Tampon	Líquido en PBS que contiene 50% de glicerol, 0,5% de proteína protectora y 0,02% de conservante de nuevo tipo N.
Purificación	Purificación por afinidad

Aplicación

Relación de Dilución	WB 1:500-1:2000,IHC 1:100-1:300,ICC/IF 1:50-1:200,ELISA 1:20000-1:40000
Peso Molecular	22kDa

Información del Antígeno

Nombre del Gen	S100A3
Nombres Alternativos	S100A3; S100E; Protein S100-A3; Protein S-100E; S100 calcium-binding protein A3
ID del Gen	6274.0
ID SwissProt	P33764
Inmunógeno	El antisuero se produjo contra el péptido sintetizado derivado del S100A3 humano. Rango de AA: 26-75.

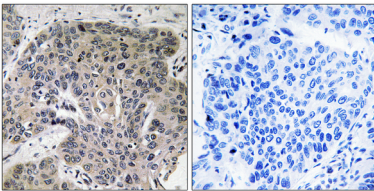
Antecedentes

Proteína de unión al calcio S100 A3 (S100A3) Homo sapiens La proteína codificada por este gen es un miembro de la familia S100 de proteínas que contiene 2 motivos de unión al calcio EF-hand. Las proteínas S100 se localizan en el citoplasma y/o núcleo de una amplia gama de células, y participan en la regulación de una serie de procesos celulares como la progresión del ciclo celular y la diferenciación. Los genes S100 incluyen al menos 13 miembros que se encuentran como un grupo en el cromosoma 1q21. Esta proteína tiene el mayor contenido de cisteínas de todas las proteínas S100, tiene una alta afinidad por el zinc y está altamente expresada en la cutícula del cabello humano. Se desconoce la función precisa de esta proteína. [proporcionado por RefSeq, jul. 2008], función: se une tanto al calcio como al zinc. Probablemente se une a 2 iones de zinc por molécula. Puede estar involucrado en la diferenciación de células de la cutícula dependiente del calcio y en la formación del tallo del cabello.,similitud:Pertenece a la familia S-100.,similitud:Contiene 2 dominios EF-hand.,subunidad:Homodímero.,especificidad de tejido:Específico de la piel.

Área de Investigación

-

Datos de Imagen



Análisis inmunohistoquímico de tejido de carcinoma pulmonar humano incluido en parafina, utilizando el anticuerpo S100A3. La imagen de la derecha muestra el péptido sintetizado.